



Rapport d'activité

2021



RÉSEAUX DISTRIBUTION

SRD

ÉNERGIES VIENNE

Gestionnaire des réseaux de distribution d'électricité de la Vienne

Édito



Sylvain **GOMONT**
Président du Directoire



Vincent **GIRAUD**
Directeur Général



Pascal **BERZOSA**
Membre du Directoire

De nombreux faits marquants sont mis en lumière dans ce rapport d'activité permettant d'illustrer le professionnalisme et l'engagement des équipes de SRD à la fois pour garantir un service de qualité à tous les utilisateurs du réseau de distribution mais également transformer l'entreprise pour faire face aux défis que nous avons à relever en lien avec la transition énergétique et la numérisation de nos activités.

Afin de préparer l'avenir, SRD et le syndicat Energies Vienne ont négocié et validé au cours de l'année un nouveau contrat de concession pour une durée de 30 ans et qui entre en vigueur au 1^{er} janvier 2022. Ce contrat, structuré sur la base d'un modèle national, définit les conditions dans lesquelles SRD assure ses missions de service public de la distribution d'électricité pour les 244 communes adhérentes au syndicat Energies Vienne. SRD s'engage pour la durée de ce contrat au travers d'un schéma directeur des investissements qui définit la vision long terme de l'évolution des réseaux pour répondre aux besoins de renouvellement, de développement et d'adaptation. Il détermine les valeurs cible en matière de qualité de distribution et s'appuie sur le diagnostic technique des réseaux en concession. Les orientations du schéma directeur des investissements, en cohérence avec les axes stratégiques de l'entreprise sont : assurer durablement un bon niveau de qualité de distribution, préserver l'environnement, garantir la sécurité des biens et des personnes. Le plan pluriannuel des investissements définit pour les 5 premières années du contrat de concession les montant que SRD prévoit d'investir sur les réseaux.

Autre document permettant de se projeter dans l'avenir, le plan stratégique de l'entreprise couvrant la période 2021-2030 a été adopté au cours de l'année. SRD souhaite être un opérateur de systèmes de distribution avec un haut niveau de performance dans la gestion des infrastructures et des données. Les enjeux stratégiques de SRD sont les suivants :

- Garantir aux acteurs du territoire un service de distribution de qualité
- Favoriser la transition énergétique en raccordant les sites de production d'électricité à partir des énergies renouvelables
- Contribuer à l'aménagement du territoire en accompagnant le développement des nouveaux usages de l'électricité comme la mobilité électrique
- Préserver l'environnement en construisant 95% de ses réseaux en souterrain
- Réussir sa transformation numérique au bénéfice des utilisateurs de réseaux et de ses collaborateurs
- Poursuivre la diversification de ses activités, en particulier la vente de prestations auprès d'autres gestionnaires de réseaux.

La mise en œuvre opérationnelle de ce plan stratégique a débuté fin 2021 et va s'intensifier sur l'année 2022.

Faits marquants

opéra

JANVIER

Profilage dynamique des flux grâce à OPERA



MAI

Expérimentation NAZA (Nouvel Automate de Zone Adaptatif)
Feuille de route SMARGRIDS validée par la CRE



AOÛT

L'usage d'exosquelette déployé au Pôle Technique Réseaux



NOVEMBRE

Nouveau contrat de fourniture des pertes avec option ENR



FÉVRIER

Episode de givre



JUIN

Sylvain GOMONT
Vice-président DSO Entity
Publications des données RTE via OPERA
Renouvellement de certification AFNOR



SEPTEMBRE

Signature du nouveau contrat de concession
Inauguration LabCom
Engagement officiel du partenariat avec Haulogy



AVRIL

1^{er} parc éolien (La Ferrière Airoux) raccordé sur le nouveau poste source de Champagné Saint Hilaire
Dépose de 3 tronçons ligne HTA sur autoroute A 10



JUILLET

Incident ligne 90 kV
Espace client LINKY



OCTOBRE

Mise en œuvre de l'accord sur le temps de travail (télétravail)



DÉCEMBRE

Nouvel engin de levage de supports
Linky : 50 000^{ème} compteur posé
Lancement de l'enquête client à chaud

Maintenir la qualité de distribution

En février, une vague glaciale s'abat sur la Vienne...

Le vendredi 12 février, la Vienne s'est réveillée sous un manteau glacé, emprisonnant Dame nature mais également les équipements du réseau de distribution d'électricité. La vague glaciale qui s'est abattue sur plusieurs départements a entraîné de nombreuses perturbations.

Dès l'alerte donnée, les équipes SRD se sont mises en ordre de marche pour anticiper les avaries susceptibles de se produire du fait de cette situation climatique exceptionnelle. Elles ont su adapter leur organisation pour maintenir et ou rétablir la desserte électrique qui privaient 1 600 clients d'électricité, en toute sécurité malgré des conditions d'intervention très défavorables et ralenties par les circonstances.

SRD renforce son activité levage

La construction quasi systématique de réseaux en souterrain conduit à réduire l'implantation programmée de supports à la seule reprise de réseaux aériens existants et donc à une pratique de moins en moins régulière par les prestataires. Afin de préserver la maîtrise de ces opérations, indispensable à nos missions notamment en période de dépannage, une réflexion, engagée depuis 2019, a conduit à renforcer l'activité levage au sein des équipes SRD.

Elle s'est concrétisée avec la livraison du nouvel **engin de levage** au Pôle Technique Réseaux. Assemblé par la société HEP basée à Tarbes, il est équipé d'une grue avec treuil de levage de 8.5T sur un porteur IVECO d'une puissance de 410 cv et conforme à la norme EURO6D, garantissant une émission très faible de polluants. Cet engin a la **capacité de lever un support** d'une hauteur de 16 m. Le choix d'un porteur avec une demi-cabine offrira la possibilité de transporter les supports sur tous les lieux d'interventions. Le levage de support sous tension HTA sera également fiabilisé par l'efficacité de ce matériel et la montée en compétence des agents.



et confirmer la performance

Travaux exceptionnels et de grande ampleur

Le 17 mars 2021, dans le cadre des travaux d'enfouissement du départ HTA Biard, SRD a piloté, coordonné et réalisé, avec le soutien de l'entreprise GEFTP, de COFIROUTE et de la gendarmerie, la dépose de **3 tronçons aériens HTA en traversée de l'autoroute A10**. Le timing de 3 fois 7 minutes a été respecté pour interrompre la circulation sur chacun des tronçons et déposer les fils traversant l'A10 à proximité de la sortie Poitiers Sud avec la nécessité d'une consignation de la ligne 90 kV.

Pari réussi grâce à l'efficacité des techniciens de SRD et des partenaires.



Ligne 90.000 Volts endommagée à Migné-Auxances le 9 juillet

Le 9 juillet à 12h16, un engin agricole a malencontreusement percuté un support sur la ligne 90.000 Volts à hauteur de l'échangeur routier entre la RN147 et la RN149 au Nord-Ouest de Migné-Auxances.

L'incident a provoqué la mise hors tension des postes 90/20 kV de LA PINTERIE et du ROCHEREAU pendant quelques minutes (18 000 PDL points de livraison concernés), le temps pour le Bureau d'Information et de Conduite de les réalimenter grâce aux réseaux HTA et HTB (RTE) adjacents.

Face à cette situation totalement inédite sur le réseau 90 kV, et s'agissant d'un support béton de 18 mètres, son remplacement n'a pu être réalisé que près d'un mois ½ après. Ces travaux ont nécessité de lourds moyens ainsi que l'aménagement d'une piste d'accès et d'une plateforme pour le grutage du support.



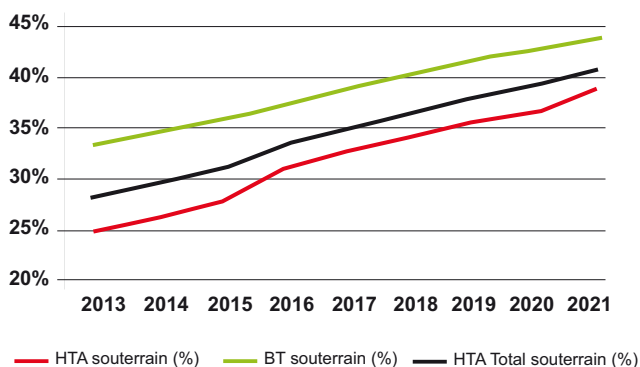
Chiffres clés

42,7 M€
investis sur les réseaux

153 421
points de livraison
consommateurs

Évolution du taux de réseaux souterrains

12 473 km de réseaux dont 38,1% en souterrain =
+1,7% de réseaux en souterrain par rapport à 2020



96 % des clients satisfaits des efforts fournis par SRD en matière d'enfouissement de réseaux.

Enquête de notoriété et de satisfaction réalisée en 2021



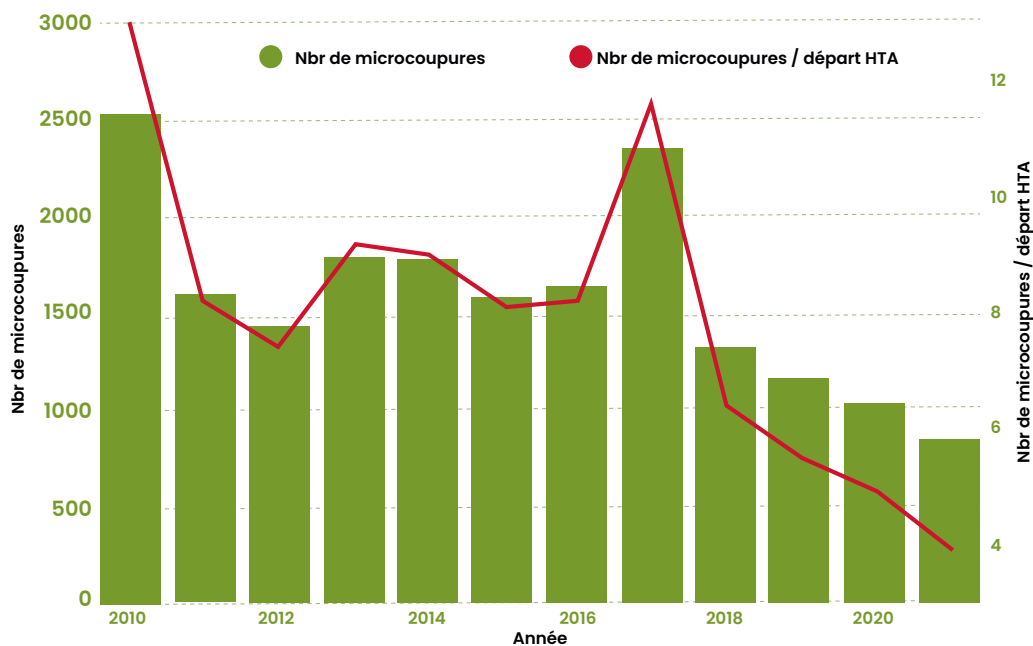
Enquête à chaud auprès des clients après intervention à domicile au 31/12/2021

	2020	2021	Ecart
Réseaux HTB	50 km	50 km	
Réseaux HTA	7 513 km	7 578 km	- 102 km en aérien + 167 km en souterrain
Réseaux BT	4 811 km	4 845 km	- 44 km en aérien + 78 km en souterrain
Supports béton	64 612	63 799	- 813
Supports acier	9 780	9 567	- 213
Total supports	74 392	73 366	- 1026





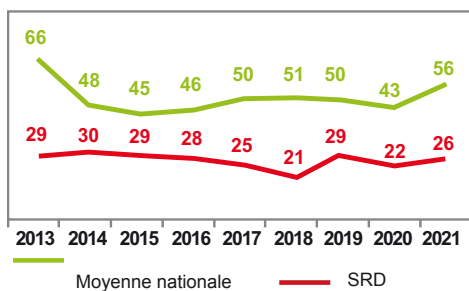
Évolution du nombre de microcoupures



Même si les conditions climatiques ont été clémentes en 2021, le nombre de microcoupures passe pour la première fois le seuil des 1 000 et atteint un record à la baisse de 850.

Qualité de distribution

Critère B incidents (hors Événements de Grande Ampleur et coupures pour travaux)
= temps de coupure annuel en minutes d'un client basse tension



Préparer l'avenir

Nouveau contrat de concession pour un service public de l'énergie toujours plus performant.

Le 2 septembre 2021, le Syndicat ENERGIES VIENNE et SRD ont signé un nouveau contrat de concession. Ce nouveau contrat est l'aboutissement d'un travail commun de plus de dix-huit mois à l'échelle de 244 communes de la Vienne et d'une commune du Maine-et-Loire. L'entrée en vigueur du nouveau contrat de concession d'électricité a été fixée au 1^{er} janvier 2022 pour une durée de 30 ans.

Les principaux enjeux de ce nouveau contrat de concession sont les suivants :

- Pérenniser le cadre concessif entre le Syndicat Energies Vienne et SRD
- Se rapprocher du standard national de contrat de concession
- Favoriser l'intégration de la production locale à partir d'énergies renouvelables sur le réseau de distribution
- Favoriser les actions de maîtrise de la demande en énergie
- Maintenir la qualité de distribution sur le réseau
- Accroître la valeur patrimoniale du Syndicat ENERGIES VIENNE

Concrètement cela se caractérise par un engagement ambitieux accompagné d'investissements importants pour l'enfouissement des réseaux : 141 millions d'euros sur la période 2022 à 2026 (dont plus d'un tiers sera financé par le Syndicat ENERGIES VIENNE et les aides nationales à l'électrification rurale). Aujourd'hui, sur les 12 400 km de réseaux d'électricité exploités par SRD, 38,1 % sont enterrés. A l'horizon 2026, 45 % des lignes seront enfouies.



Association des Gestionnaires de Réseaux de Distribution européens

Sylvain GOMONT a été élu vice-président de la DSO Entity lors du Conseil d'Administration du 08 juin 2021.

Pour rappel, la DSO Entity est l'entité regroupant les GRD européens, dans l'objectif de les fédérer, de défendre leurs intérêts, de renforcer leur voix dans les discussions avec les autres acteurs européens (Commission européenne, association de transporteurs, régulateurs) pour construire une transition énergétique durable en Europe.

Les premiers chantiers de cette nouvelle entité ont concerné :

- Le recrutement du secrétaire général,
- Les mise en place des instances de gouvernance,
- La définition du plan d'actions 2021/2022,
- La constitution des premiers groupes d'experts pour travailler sur les codes réseaux,
- L'établissement des relations avec les parties prenantes (Commission Européenne, Agence de coopération des régulateurs de l'énergie, Association des transporteurs européens).

EU DSO Entity



Convention d'exploitation et de conduite pour le poste d'AILLAS SUD-REOLE



Un partenariat a été conclu avec la Régie Sud-Réole pour l'exploitation, la conduite et la maintenance d'un nouveau poste source construit par la Régie de Sud Réole. Tout au long de l'année 2021, SRD l'a accompagnée dans la maîtrise d'ouvrage et la réception du poste source.



HAULOGY, éditeur de logiciels et opérateur de plateformes IT pour le monde de l'énergie, SOREGIES et SRD ont lancé en 2021 un partenariat stratégique pour créer ensemble un leader européen des solutions intelligentes, dédiées à la transformation numérique des acteurs de l'énergie et à la transition énergétique.

D'ici 2030, le monde de l'énergie devra relever de nombreux défis : objectifs de neutralité carbone et de production d'énergies renouvelables, gestion de plus en plus complexe de réseaux intégrant de multiples acteurs, décentralisation du système énergétique, mutations réglementaires et de l'environnement de marché, ruptures technologiques.

Déterminés à répondre à ces enjeux, HAULOGY, SOREGIES et SRD unissent leurs expertises en proposant des plateformes métiers innovantes pour la gestion de réseaux de distribution, la production et le stockage, les services de flexibilité, la couverture des approvisionnements, la fourniture d'énergie, ainsi que pour les nouveaux modèles tels que les boucles énergétiques locales et les communautés d'énergie renouvelable et citoyennes. Ces offres, modulaires et interopérables pour s'intégrer dans l'écosystème client, facilitent l'harmonisation des standards de marché et optimisent le management des données et les coûts complets des différents opérateurs.

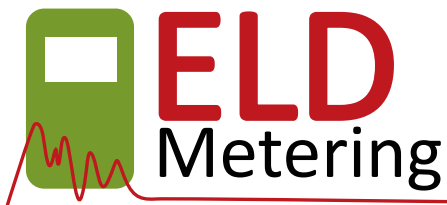
A la conclusion des prises de participation début 2022, HAULOGY, SOREGIES et SRD opèrent ensemble une co-entreprise française basée à Poitiers (France).



Publications avec OPERA, logiciel édité par notre filiale ALTSIS

Les règles du mécanisme de responsabilité d'équilibre évoluent régulièrement et parmi les évolutions, il en est une assez dimensionnante qui a vu le jour en janvier 2021. En effet, la 1^{ère} échéance de publication des Bilans Globaux de Consommation (BGC), qui était préalablement en Semaine+2 (S+2), est avancée en Semaine+1. Après un long travail de spécification, de paramétrage, de calculs et de contrôles des données, la migration des données dans Opéra et le respect des délais de publication des BGC en S+1 ont été réussis.

Depuis début janvier 2021, les données SRD, ainsi que celles de toutes les ELD qui nous ont mandatées, sont publiées à toutes les échéances réglementaires (S+1, Mois+3, M+6, M+12, M+14, ARENH) avec Opéra avec un taux de réussite de plus de 99%.



Près de 70 Entreprises locales de Distribution ont, depuis 2018, rejoint l'association. SRD administre l'infrastructure informatique nécessaire à la gestion des compteurs Linky.



20 Entreprises locales de Distribution font confiance à SRD pour la gestion et la publication de leurs données de comptage.

Ils font déjà confiance à SRD !



Favoriser et accélérer la transition énergétique



Au total, SRD a raccordé 2 609 points de livraison supplémentaires en 2021, soit une hausse de 17 % par rapport à 2020, avec le raccordement notamment d'installations ENR, de stockage et de stations de recharge de véhicules électriques.

Notre feuille de route SMARTGRIDS ainsi que nos études intègrent, simulent et anticipent le développement des ENR et des nouveaux usages de l'électricité. Leurs perspectives nourrissent nos besoins en ressources et compétences et notre plan d'investissement de 450 M€ d'ici 2030.

Expérimentation NAZA

L'évolution du mix de production d'électricité, avec une part croissante d'énergies renouvelables (EnR), nécessite **une adaptation des réseaux de transport et de distribution d'électricité**. C'est dans ce contexte, et en partenariat avec RTE et 2 gestionnaires de réseau de distribution de la région Nouvelle Aquitaine, ENEDIS et GEREDIS, gestionnaire des réseaux de Distribution dans les Deux-Sèvres, que SRD a contribué très activement au développement de la solution numérique **NAZA (Nouvel Automate de Zone Adaptatif)** qui, en écrétant ponctuellement de la production HTA de façon automatique, évite la saturation du réseau électrique en cas de pics importants et ponctuels de production. En cours d'industrialisation, NAZA permet d'accroître les capacités d'accueil des énergies renouvelables sur le réseau en limitant le recours au développement de réseau, et réduire ainsi le coût pour la collectivité.

ODRI



SRD a conçu, en collaboration avec CENTRALE SUPÉLEC, le projet ODRI afin d'étudier et tester différents services systèmes pour **résoudre les contraintes de tension** et répondre ainsi aux demandes de raccordement dans les meilleurs délais et dans les coûts optimaux tant pour les producteurs que pour la collectivité. Ce projet est composé de 4 axes :

- Solution de compensation par SELF (inductance)
- Pilotage dynamique du réactif des producteurs ENR
- Etude, test et validation des services système tension offerts par les batteries de stockage
- Etude, test et validation d'une étude de raccordement intelligent (ORI)



Inauguration LabCom @LIENOR



Le 23 septembre 2021, en présence de Roland Fortunier (Directeur de l'ISAE-ENSMA) et de Virginie LAVAL (Présidente de l'Université de Poitiers), SRD a inauguré le laboratoire commun LabCom @LIENOR (Laboratoire Commun pour l'Insertion des Energies Nouvelles et l'Optimisation des Réseaux). Créé dans le cadre d'un appel à projets national, le projet a vu le jour grâce à l'obtention du soutien de l'ANR (Agence nationale de la recherche).

Cette inauguration officielle a été l'occasion pour SRD et le LIAS (laboratoire de recherche commun de l'Université de Poitiers et de l'ISAE-ENSMA) de présenter les défis et les axes de travail du nouveau laboratoire.

Espace client Linky

L'espace client du site internet permet aux clients équipés d'un LINKY communicant de suivre leur consommation d'électricité au quotidien et d'agir pour la maîtriser.

À tout moment, les clients peuvent :

- visualiser leur consommation en kWh, leur puissances atteintes,
- comparer leur consommation d'une année sur l'autre ou encore par rapport à la moyenne de consommation des clients de la région ayant le même profil de consommation (tarif et puissance souscrite).



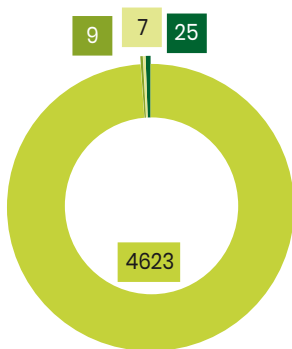
Il a été mis en ligne en juillet 2021.

CHIFFRES CLÉS

15,8 M€ investis pour les raccordements de producteurs d'énergie renouvelable

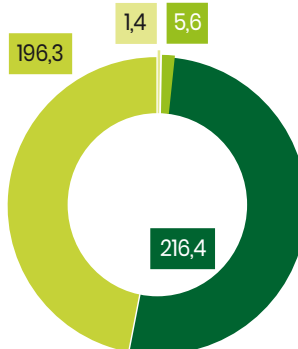
- Photovoltaïque
- Hydraulique
- Biogaz
- Eolien

4 664 installations d'énergie renouvelable



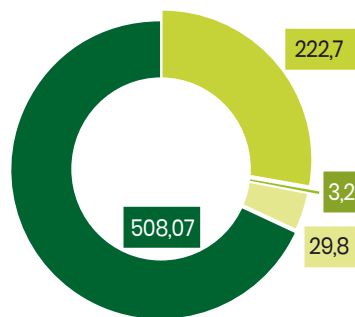
+ 359 producteurs en 2021

419,6 MW de puissance raccordée



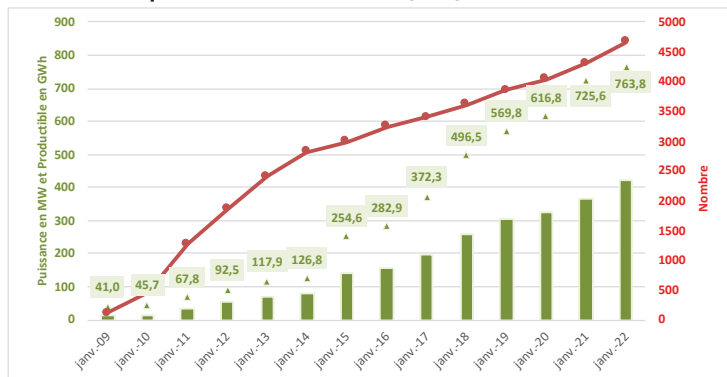
+ 54 MW en 2021

763,8 GWh de productible



+ 38,2 GWh en 2021

■ Puissance producteurs raccordés (MW)



L'énergie d'origine renouvelable produite sur le réseau SRD représente 60 % de l'électricité acheminée.

50 000 compteurs Linky posés

Taux de collecte des index quotidiens proche de 99 %

Responsabilité sociale de l'entreprise

QUALITE
DE VIE
AU
TRAVAIL

Télétravail

D'abord imposé par la crise sanitaire apparue en 2020, le télétravail est devenu un mode de travail basé sur le volontariat qui a permis de développer la qualité de vie au travail et donner du sens à la marque employeur de SRD.

La possibilité de télétravailler, en dehors du plan de continuité d'activité, a été mise en place grâce la signature de d'un avenant à l'Accord sur « la durée et l'organisation collective du temps de travail », et a pris effet le **1^{er} octobre 2021**.

C'est également dans ce contexte de bien-être au travail et afin de poursuivre son engagement en faveur de l'environnement qu'un nouveau chapitre sur la mobilité s'est ouvert.

Ce chapitre met l'accent sur les dispositifs de nature à éviter ou réduire les déplacements, comme par exemple le télétravail, ou encore le développement des réunions hybrides.

Il a également pour ambition de nous accompagner vers un usage plus **écocorrect**, notamment par la mise en place du forfait mobilités durables qui encourage covoiturage, utilisation du vélo à assistance électrique ou de la voiture électrique et des transports en commun quand c'est possible, pour les trajets domicile-travail.

Les TST-HTA de SRD expérimentent Plum', un exosquelette made in France !

Durant l'été 2021, les agents intervenant en Travaux sous Tension HTA du pôle technique réseaux se sont appropriés Plum', un exosquelette acquis par SRD et permettant de soulager les postures contraignantes dues au travail de bras en hauteur.

L'exosquelette Plum', 100 % mécanique, adaptable à plus de 90 % des morphologies, de seulement 1,6 kg est totalement fabriqué en France ! Spécifique au travail des bras en hauteur, il diminue les efforts au niveau du dos et des épaules, en proposant une assistance de 1 à 6 kg par bras, de quoi supprimer près de 10% de la masse corporelle.

Un équipement dont l'utilisation a vocation à être étendue à de nombreux domaines pour la santé au travail afin d'assister les salariés dans leur travail au quotidien.



Achats responsables

Dans la lignée de sa politique « d'achats responsables », SRD a poursuivi en 2021 la conversion de ses véhicules thermiques en véhicules électriques. Le parc automobile de SRD est désormais équipé de 44 véhicules électriques et hybrides.

Relève des index des compteurs d'électricité

SRD fait appel à des établissements ou services d'aide par le travail (ESAT) et des entreprises adaptées pour la réalisation de missions d'exploitation des réseaux électriques.

SRD a ainsi contractualisé avec STS, entreprise adaptée située à Poitiers qui propose une réinsertion professionnelle aux personnes en situation de handicap. Depuis mars 2021, STS réalise la relève des index des compteurs d'électricité sur l'ensemble des communes pour lequel SRD est le gestionnaire de réseau. Pour ce faire, STS a embauché 6 salariés dont 4 en situation de handicap.



Alternance

SRD poursuit son engagement en faveur de la formation et de l'insertion professionnelle.

Chaque année, SRD participe à des salons d'apprentissage et de l'emploi, portes ouvertes d'école et va rencontrer les jeunes au sein de leur lycée pour leur présenter ses différents métiers.

SRD favorise l'accueil de stagiaires et d'alternants pour leur permettre de conforter leur choix d'orientation en vivant des métiers et de développer leur expérience professionnelle, leurs connaissances professionnelles...

En 2021, SRD a ainsi accueilli **25 stagiaires et 11 alternants** dans différents secteurs d'activités de l'entreprise : Monteur de réseaux, Chargé d'affaires, Technicien postes sources, Ingénieur,....

SRD remercie l'ensemble des collaborateurs qui s'engage au quotidien auprès de jeunes et de salariés en reconversion professionnelle pour leur transmettre leurs savoirs et savoir-faire.

SRD recrute
des techniciens,
des ingénieurs...

et vous forme
de BAC à BAC+5
Monteurs de réseaux,
BTS électrotechnique, maintenance industrielle,
BUT Génie civil, GEII, Licence énergie,
Diplômes d'ingénieur...

Données financières

COMPTE DE RÉSULTAT (M€) 31/12/2021



Ventes Acheminement	58 M€
Prestations de service	16,4 M€
MONTANT NET DU CHIFFRE D'AFFAIRES	74,4 M€
Production immobilisée	17,8 M€
Autres produits d'exploitation	19 M€
TOTAL PRODUITS D'EXPLOITATION	111,3 M€
TOTAL CHARGES D'EXPLOITATION	89,8 M€
RESULTAT D'EXPLOITATION	21,6 M€
RESULTAT NET	15,6 M€



78, avenue Jacques Cœur - CS 10000 - 86068 POITIERS CEDEX 9 - Tél : 05 49 89 34 88
SAS à Directoire et Conseil de Surveillance au capital de 3 800 000 € - SIRET : 502 035 785 - RCS POITIERS

www.srd-energies.fr

Réalisation et crédit photos : SRD - Imprimé sur papier certifié PEFC