

RAPPORT d'ACTIVITÉ

2022



ACCÉLÉRER
LA TRANSITION
ÉNERGÉTIQUE
DES TERRITOIRES

SOMMAIRE

- 03** Edito
- 03** Organes de Gouvernance
- 04** Faits marquants
- 05** Chiffres-clés
- 08** Maintenir la qualité de distribution et confirmer la performance
- 10** Préparer l'avenir...
... en toute sécurité
- 11** Favoriser et accélérer la transition énergétique
- 13** Indicateurs RSE
- 14** Données financières
- 15** Suivez-nous sur les réseaux !

« Faciliter la transition énergétique en développant et en modernisant les réseaux de distribution publique fait partie de nos priorités stratégiques »

Édito

La crise énergétique que nous traversons en Europe, et en particulier en France aura marqué l'année 2022. L'ensemble des acteurs du secteur de l'énergie et les consommateurs ont démontré leur **capacité d'adaptation** face à cette crise, notamment en s'impliquant activement dans **un plan de sobriété énergétique de grande ampleur**. Les efforts mis en œuvre pour baisser la consommation d'électricité et de gaz, en particulier au cœur de l'hiver, ont permis au système énergétique de maintenir **l'équilibre entre la production et la consommation** sans avoir recours aux délestages. Sur le réseau de distribution électrique géré par SRD, les efforts de sobriété ont été constatés tant auprès de la clientèle résidentielle que professionnelle. **Cette dynamique de sobriété devra se poursuivre dans les années à venir** afin de contribuer aux objectifs nationaux de réduction de la consommation, en particulier des énergies fossiles.

Dans le même temps, la dynamique de raccordement au réseau des parcs de production à partir d'énergies renouvelables s'est poursuivie et **l'énergie produite sur nos réseaux représente pour la première fois l'équivalent de 80% de l'électricité acheminée**. Le fort développement de la production diffuse photovoltaïque raccordés sur nos réseaux a nécessité de mettre en place un

cadre d'expérimentation avec le gestionnaire du réseau de transport RTE afin d'**analyser la dynamique et l'impact sur les niveaux de tension** et ainsi éviter dans l'immédiat l'écrêtement de cette production en période de faible consommation. La dynamique de raccordement à notre réseau des sites de production va se poursuivre et la création des ouvrages prévus dans le cadre du S3REN Nouvelle Aquitaine avance bien, en particulier dans le sud du département avec les **premières études pour le poste source Sud Vienne** qui sera situé sur la commune de Payroux.

Faciliter la transition énergétique en développant et en modernisant les réseaux de distribution publique fait partie de nos priorités stratégiques et s'accompagne par des investissements importants sur les ouvrages de distribution dans les postes source, pour les raccordements de producteurs mais également dans le renforcement de nos réseaux. L'année 2022 est ainsi **une année record en termes d'investissement sur les réseaux** avec un montant de 52 M€. En parallèle, le déploiement des compteurs communicants s'est poursuivi avec 76 000 compteurs posés en fin d'année et une dynamique de pose renforcée avec un nouveau contrat avec l'entreprise adaptée STS pour la densification des zones déjà déployées.

Les investissements se sont également poursuivis dans notre **plan de numérisation de l'entreprise** avec de nombreux projets lancés ou aboutis au cours de l'année. On peut citer le lancement du projet Pégase pour la gestion des accès aux réseaux, le lancement du projet SI Travaux pour faciliter la gestion des demandes de raccordement au réseau, le lancement du projet ELDO-rado GRD électricité pour la gestion des relations clients et la facturation de l'acheminement et des prestations ou encore la mise en service de NOMAD, outil de mobilité pour les interventions terrain ou du nouveau site internet.

Enfin, nous avons continué à **adapter l'organisation et les effectifs pour faire face à l'évolution de nos métiers et au développement de nos activités**, nous avons ainsi recruté 15 collaborateurs au cours de l'année. Nous poursuivons également les actions pour **faire connaître nos métiers et notre entreprise** auprès des lycéens, des jeunes en apprentissage ou en études supérieures dans les filières techniques. Nous les accueillons au sein de l'entreprise pour les former et leur faire prendre part à nos activités et projet. Ce sont ainsi plus d'une trentaine de jeunes qui ont été accueillis en 2022.

ORGANES DE GOUVERNANCE



Jacques DESCHAMPS
Président du Conseil
de Surveillance



Sylvain GOMONT
Président du directoire



Vincent GIRAUD
Directeur général



Pascal BERSOZA
Membre du directoire

Faits marquants



JANVIER

- Début du nouveau contrat de concession avec le syndicat Energies Vienne
- Signature de la convention de prestations de conduite, d'exploitation et de maintenance du poste source de la Régie de SUD REOLE

MARS

- Lancement des développements du nouvel outil PEGASE pour la gestion des accès aux réseaux
- Mise en ligne du nouveau site internet
- Présence au Salon de l'apprentissage et de l'emploi



AVRIL

- Tempête DIEGO
- Remplacement d'un transformateur 90 kV/20 kV au poste source des Jaumes de Montmorillon

MAI

- Ouverture du site de formation SRD à Mignaloux-Beauvoir
- Signature de la charte de conduite des projets de réseaux électriques S3REN Nouvelle Aquitaine



JUIN

- Préparation du passage de l'hiver 2022-2023

JUILLET

- Franchissement de 1TWh de productible des installations ENR raccordées au réseau
- Lancement de la campagne de sobriété énergétique

AOÛT

- Signature de la convention d'expérimentation avec RTE/GEREDIS/ENEDIS pour l'insertion de la production diffuse raccordée en BT



OCTOBRE

- Audit de la CRE sur le respect du Code de Bonne Conduite et d'indépendance
- Lancement du marché densification « déploiement des compteurs Linky »

NOVEMBRE

- Accueil des élèves de Lycées de Châtelleraut
- Poste source de Civray : 1^{er} tableau 20 kV sans gaz SF6

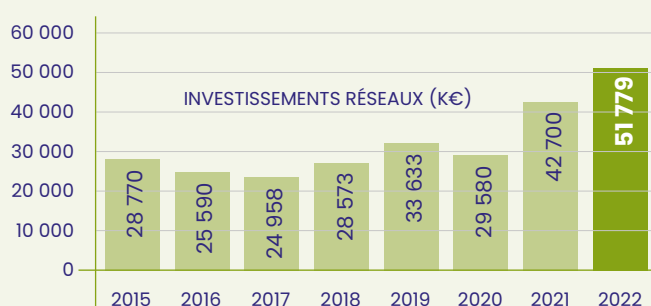


DÉCEMBRE

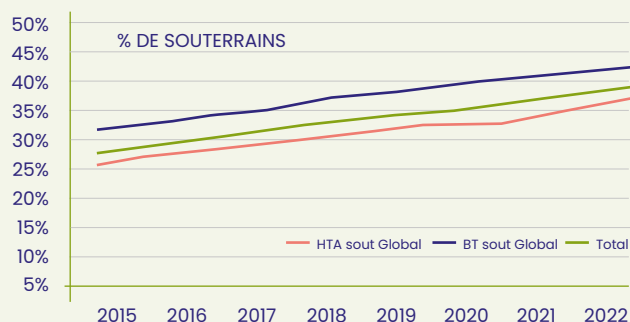
- Réunion plénière de concertation à la Préfecture pour l'emplacement du futur poste source Sud Vienne
- Nouveau format immersif des Journées Sécurité Santé au Travail

Ouvrages en concession

51,78 M€
investis sur les réseaux



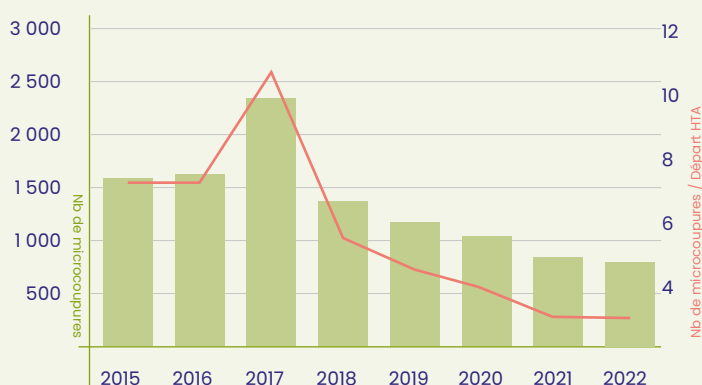
12 645 km
de réseaux dont 39,9%
en souterrain :
+1,8% par rapport à 2022



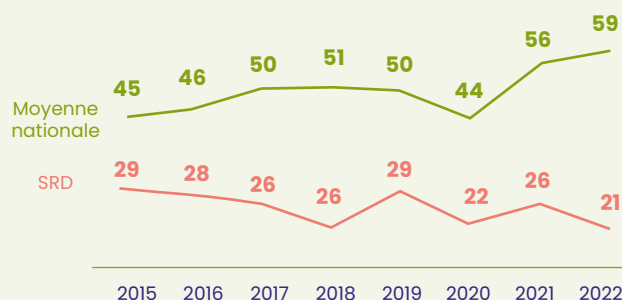
Moins de
1 000
microcoupures
en 2022

	2022	Evolution par rapport à 2021
Réseaux HTB	50 km	0
Réseaux HTA	7 720 km	+ 142 km
Réseaux BT	4 875 km	+ 30 km
Supports béton	63 014	- 785
Supports acier	9 387	- 180
Total supports	72 401	- 965

ÉVOLUTION DU NBRE DE MICROCOUPURES



Critère B incidents
(hors Événements de Grande Ampleur
et coupures pour travaux)
**= temps de coupure annuel moyen
en minutes d'un client basse tension sur incidents**



Chiffres-clés



76 000

compteurs Linky posés

dont **68 000**

compteurs communicants

Taux de collecte
des index
quotidiens
proche de

99 %

145 668 points

de livraison (PDL)
consommateurs
actifs en 2022,
soit + 1 102 PDL
consommateurs
en 2022

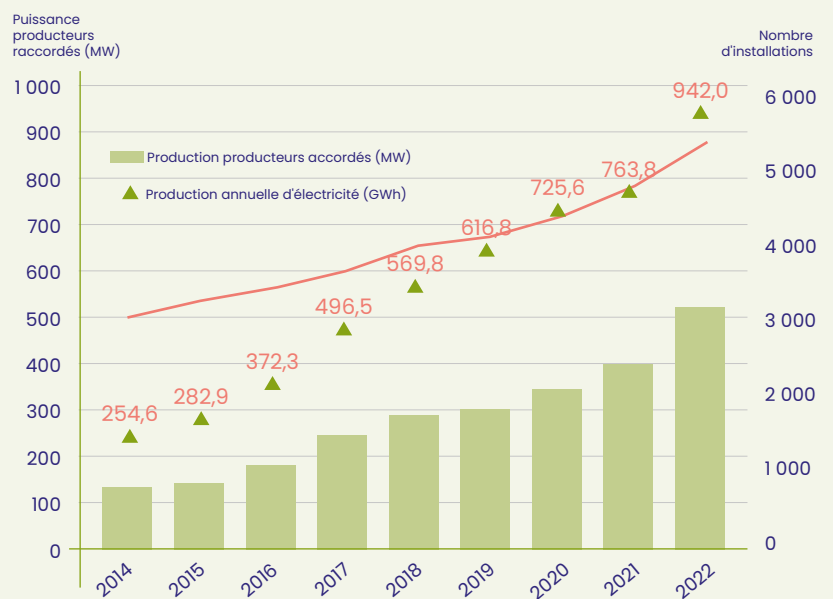
5 119 producteurs
(hors stockeurs),
soit
+ 455 producteurs
en 2022

CONSOMMATION

Energie distribuée aux
consommateurs sur
les réseaux de SRD :
1 193 GWh,
soit - 84 GWh
en 2022

PRODUCTION

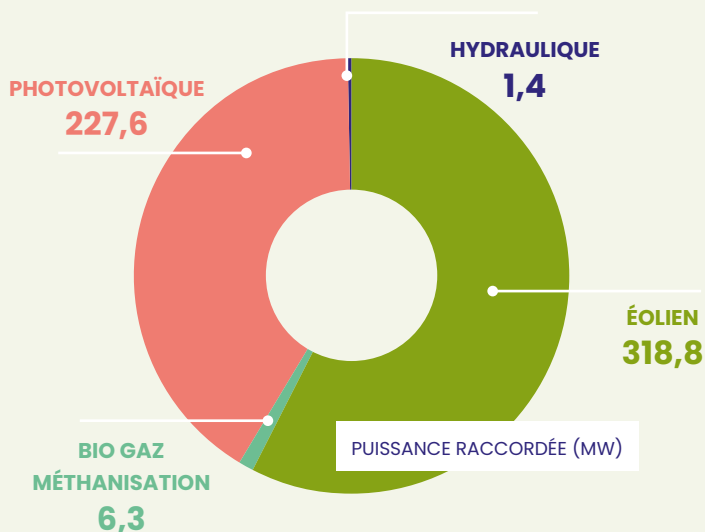
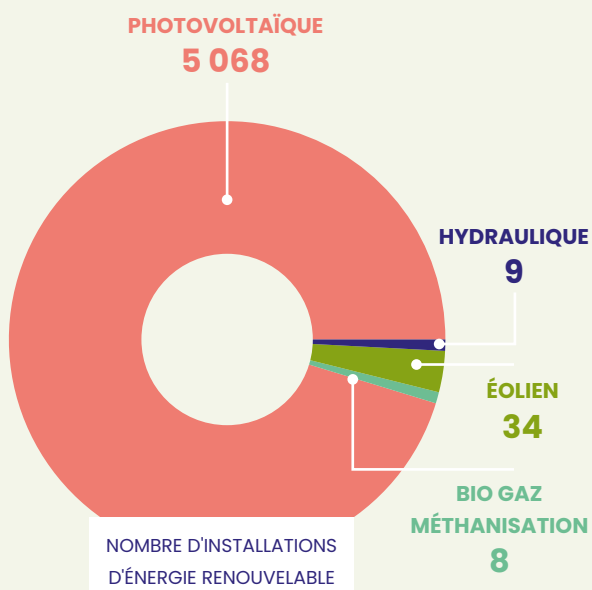
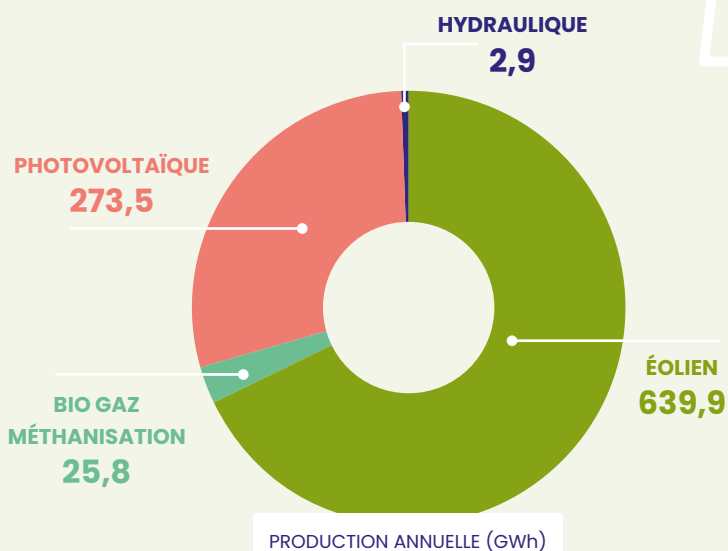
Energie collectée
auprès des
producteurs d'ENR :
944,2 GWh,
soit + 178,3 GWh
en 2022



Production d'énergie renouvelable

20,5 M€

investis pour les
raccordements
de producteurs
d'énergie
renouvelable



554,1 MW
de puissance raccordée,
soit **+ 134,5 MW**
en 2022

L'énergie d'origine
renouvelable
produite sur le réseau
SRD représente
près de **80 %**
de l'électricité
acheminée.

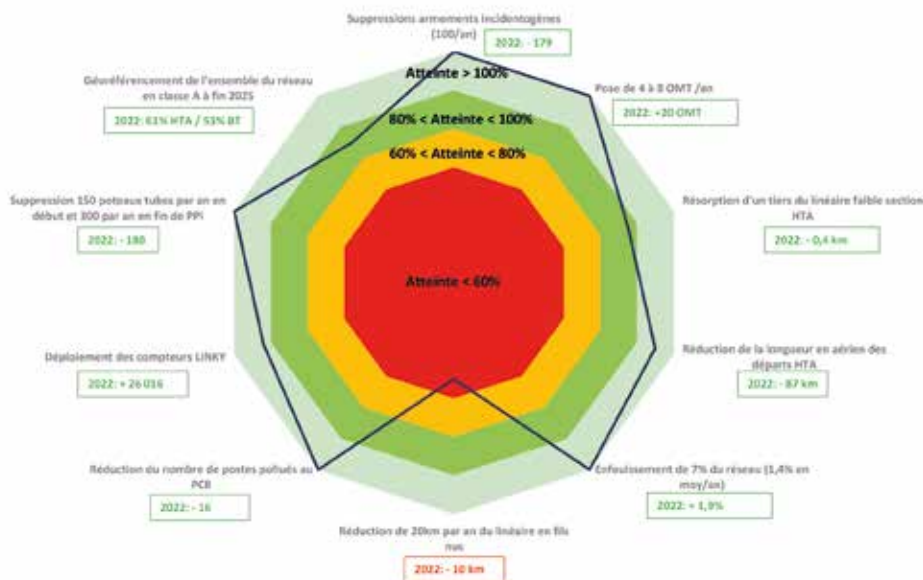
Maintenir la qualité de distribution et confirmer la performance

Début du nouveau contrat de concession avec le syndicat Energies Vienne

La première année de mise en œuvre du nouveau contrat de concession avec notre syndicat Energies Vienne a confirmé notre performance opérationnelle collective et notre capacité à atteindre les objectifs fixés dans le cadre du programme pluriannuel des investissements (PPI).

Ce document décline le schéma directeur des investissements (SDI), annexe majeure au contrat de concession qui fixe pour les 30 ans à venir les grandes orientations en matière de qualité de distribution, de préservation de l'environnement ainsi que de garantie de la sécurité des biens et des personnes.

SUIVI DES OBJECTIFS DU PPI 2002-2026, À FIN 2022
(sur la base d'une linéarisation des objectifs à 5 ans)



Événement de grande ampleur

Dans la soirée du 8 avril 2022, **la tempête DIEGO** a traversé le département de la Vienne. Au plus fort des intempéries avec des rafales de vent qui ont dépassé les 100km/h, près de 3 000 clients ont été privés d'électricité.

Les pannes constatées étaient majoritairement dues aux chutes d'arbres sur les réseaux aériens.

Les équipes de SRD, aidées d'entreprises prestataires, **ont uni leurs forces** pour rétablir l'alimentation électrique dans les meilleurs délais. La quasi-totalité des installations étaient réalimentées en fin de soirée grâce notamment aux importantes opérations d'élagage.



Qualité de vie et sécurité au travail



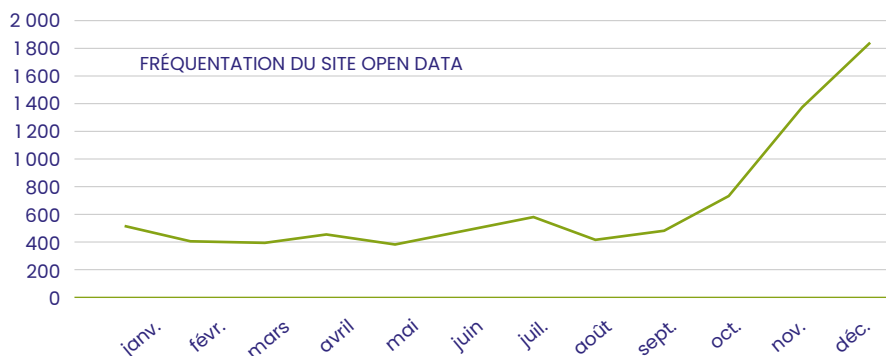
Après plusieurs mois de négociation et de concertation, un avenant à l'accord sur la durée et l'organisation collective du temps de travail a été conclu le 2 décembre 2022. Il marque une approche nouvelle de l'exploitation orientée sur **l'optimisation des ressources dédiées** et l'amélioration des conditions d'interventions notamment de sécurité et de la qualité de vie des agents pendant les périodes d'astreinte.

Passage de l'hiver 2022-2023

SRD avait été sollicité par RTE au début de l'été 2022, sur le **plan de sauvegarde hivernal** qui visait à maintenir l'alimentation électrique dans un contexte très tendu où la disponibilité du parc nucléaire était très faible et où la production hydraulique était au plus bas. Il a donc

été demandé à SRD de mettre en place des mesures de limitation de la consommation, voire de délester le cas échéant.

SRD a travaillé sur un plan de délestage, afin de sécuriser le passage de l'hiver, plan qui a été approuvé par la Préfecture de la Vienne.



NOMBRE D'ACCÈS AU SITE POUR VISUALISER LA CARTE LIÉE AU POSSIBLE DÉLESTAGE

Une campagne de communication

a également été mise en œuvre dès octobre afin de préparer et permettre aux habitants et tous les acteurs économiques de la Vienne d'accéder à des informations précises dans le cas où un délestage aurait été déclenché :

- Webinaires pour les membres des chambres consulaires (Chambre

du Commerce et de l'Industrie, Chambre des Métiers et de l'Artisanat, Chambre, d'Agriculture), communes et collectivités intercommunales, Eaux de Vienne, ...

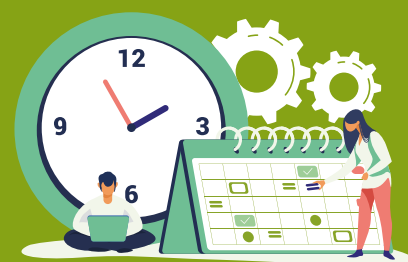
- Conférences de presse,
- Emission Radio France Bleue locale
- Parutions dans la presse locale,
- Page internet dédiée et **carte interactive via le site Open Data.**

Prestation SRD inédite pour le compte de la Régie d'électricité du Syndicat du Sud de La Réole

Depuis le 26 janvier 2022, SRD assure le rôle de Chargé de conduite et Chargé d'exploitation du poste source 63/15 kV d'Aillas, dans le département de la Gironde, pour le compte de la **Régie d'électricité du sud de La Réole.**

Après avoir pris la décision de construire un nouveau poste source dans le cadre du développement de son réseau et de l'insertion des énergies renouvelables, se posait la question des compétences spécifiques et moyens pour superviser ce poste 24h/24 7j/7, ce dont était dépourvue la Régie. C'est dans ces conditions qu'une **convention de prestations** a été signée entre SRD et la Régie pour l'exploitation, la conduite, la téléassistance, et

la maintenance du poste source. Après les opérations techniques de mise en œuvre et un peu plus d'un an de fonctionnement, le retour d'expérience est très positif. SRD se félicite de pouvoir exercer un tel **partenariat** avec une autre ELD dans un domaine jusqu'ici inexploré.



PEGASE : nouvel outil de gestion et planification

Ce nouvel outil prénommé **PEGASE** (Planification Et Gestion des Accès pour la Supervision de l'Exploitation) est le fruit d'un travail collaboratif mené avec 3 autres Entreprises locales de Distribution, partenaires du projet : GEREDIS, SICAE l'OISE, Energie et Services de SEYSSEL.

PEGASE permettra de

- **Gérer** l'ensemble des accès aux réseaux, des bons de travail et des actes d'exploitation générés par l'activité de Gestion de réseau dans le domaine électrique au sens de la norme NF C 18-510, mais également dans le domaine du gaz (naturel ou propane) ;
- **Planifier** l'ensemble de l'activité de Gestion de réseau ;
- **Saisir et planifier** toutes interventions techniques en fonction de la disponibilité des ressources créées, qui pourront être humaines ou matérielles ;
- **Suivre** les habilitations électrique et gaz des intervenants internes et externes ;
- **Dématérialiser** les bons de travail électrique et gaz dans une application mobile.

La fin du développement par ALTSIS et la mise en production de l'ensemble des fonctionnalités de PEGASE est prévu pour la fin du **4^{ème} trimestre 2023.**

Préparer l'avenir...

Projet Eldorado



Lancé en janvier 2022, l'objectif du projet « **Eldorado GRD** »

vise à créer pour les Gestionnaires de Réseaux une solution IT - basée sur les meilleurs standards technologiques - complète et intégrée dans leurs processus métiers relatifs aux services aux clients (facturations TURPE et prestations, ...) et aux différents acteurs du marché de l'énergie (collecte, traitement, publication des données).

Avec ce projet stratégique, dont la mise en production est prévue au premier semestre 2024, SRD ambitionne de devenir **une vitrine de solutions SI performantes au service de la transition énergétique**.

Au-delà de ses besoins internes, SRD souhaite également accompagner ses partenaires ELD en leur proposant des solutions SI et des services associés performants et à coût optimisé.

Depuis début 2022, les équipes de SRD sont pleinement engagées dans ce projet auprès de ses filiales éditrices de logiciels que sont HAULOGY France et ALTSIS.

Développer l'apprentissage et l'emploi des jeunes

Mardi 29 novembre, dans le cadre de leur formation, une cinquantaine d'élèves de seconde en baccalauréat pro « Métiers de l'électricité et de ses environnements connectés » et « Système électronique numérique », des Lycées LE VERGER et Edouard BRANLY à Châtelerault, se sont plongés le temps d'une journée dans le monde de l'entreprise.

Au programme : **la découverte des métiers** de Monteur de Réseaux, de Technicien Conduite des réseaux et de Techniciens Contrôles électriques Postes Sources pré-

sentés par des alternants et des salariés expérimentés de SRD, désireux de faire découvrir leurs métiers et peut être susciter de nouvelles vocations ...

Les élèves ont pu découvrir les activités d'un gestionnaire de réseaux de distribution d'électricité avant de conclure la journée par **une expérience immersive en réalité virtuelle** (Jeu conçu par Studio Nyx et Escale Créative dans le cadre du projet SALT'O) qui leur a permis de simuler l'exercice réel des métiers découverts plus tôt.



... en toute sécurité

Repérage de l'amiante et HAP

En 2022 et conformément aux dernières normes, SRD a conclu auprès de 3 bureaux d'ingénierie accrédités COFRAQ un marché pour la réalisation des diagnostics amiante et HAP (Hydrocarbure Aromatique Polycyclique) dans les enrobés avec les analyses associées. Cette action qui participe à la protection des travailleurs, n'a pour l'instant pas conduit à la détection d'amiante sur nos chantiers.

Diagnostic des colonnes montantes

La loi ELAN de novembre 2018 a conduit au transfert de la gestion et l'exploitation des colonnes montantes à l'intérieur des logements collectifs aux gestionnaires du réseaux de distribution.

Afin d'identifier d'éventuelles non conformités techniques et réglementaires de ces ouvrages, SRD a attribué un marché pour **la prestation de diagnostic, l'analyse technique**, ainsi que les préconisations de **remise en conformité** des colonnes montantes rétrocédées à SRD. Les premiers diagnostics ont démarré début 2023.





Favoriser et accélérer la transition énergétique

Remplacement d'un transformateur 90 kV au poste source des Jaumes à Montmorillon

Dans le cadre de la transition énergétique et afin d'accroître nos capacités d'accueil des énergies renouvelables sur le réseau de distribution, SRD a entamé les travaux au poste source des Jaumes à Montmorillon.

La capacité totale de transformation de 56 MVA a été portée à 76 MVA par le remplacement du transformateur de 20 MVA par un transformateur de 40 MVA.

Ce nouveau transformateur à pertes réduites et faible niveau de bruit a été, pour la première fois, conçu pour permettre un réglage du niveau de tension HTA mieux adapté à la nouvelle problématique de tensions hautes que rencontre SRD sur ce poste. Ainsi, il garantit aussi un haut niveau de qualité de distribution.



Expérimentation avec RTE, GEREDIS et ENEDIS pour l'insertion de la production diffuse raccordée en BT

Suite à l'annonce au cours de l'été 2022 par RTE de contraintes aux demandes de raccordement des producteurs BT > 36 kVA, SRD a ouvert plusieurs pistes et mis en place diverses actions afin de pénaliser le moins possible ces producteurs. L'une d'entre elles a été de façon pionnière de leur proposer transitoirement des dispositifs d'écrêtement pilotés de ces installations

Une convention d'expérimentation entre le gestionnaire de réseaux de transport RTE, et les gestionnaires des réseaux de distribution SRD, GEREDIS et ENEDIS, a été signée le 1^{er} août pour une durée maximale de 18 mois. Elle prévoit :

- Aucune limitation pour les demandes de raccordement BT reçues durant l'expérimentation
- Une surveillance régulière du niveau de contrainte du réseau
- La fin de l'expérimentation anticipée selon constat

Signature de la charte de conduite des projets de réseaux électriques S3REN Nouvelle Aquitaine

Les gestionnaires de réseaux d'électricité, RTE, ENEDIS, GEREDIS et SRD... se sont engagés le 23 mai 2022, au travers de charte de conduite à respecter quatre grands axes d'optimisation et de collaboration pour réduire les délais des projets engagés conjointement :

- Une coordination partagée à chaque niveau
- Une vision partagée du territoire
- Une stratégie de communication commune,
- Une optimisation des ressources externes et une simplification de la coordination.

Favoriser et accélérer la transition énergétique (suite)



Des actions concrètes au sein des Centres d'Intervention et de Proximité...

Dans le cadre de ses actions de décarbonation, SRD a installé un container d'entreposage au sein d'un poste source, au nord du département de la Vienne pour stocker du matériel et épargner aux collègues chargés des interventions de dépannage dans ce secteur des allers-retours vers le magasin.

**gain de déplacement =
gain de temps et bilan carbone diminué**

SRD continue de moderniser sa flotte automobile en faisant l'acquisition de nouveaux véhicules électriques, au nombre total de 36 à fin 2022. L'objectif de 75 véhicules électriques à fin 2025 est bien engagé !

Un nouveau camion TST HTA a également été acquis, respectant la norme Euro 6 : **réduction des émissions de CO², de particules et d'oxyde d'azote.**



... et des postes sources

Mardi 22 novembre, ont été mises sous tension, **pour la première fois sur le réseau SRD, des cellules HTA à isolation dans l'air et coupure dans le vide.**

Ces 18 cellules sont alimentées par le transformateur TR414 90 kV/20 kV de Civray d'une puissance de 40 MVA, mis sous tension à la même date, et dont l'ajout avait été rendu nécessaire pour accueillir des parcs de production d'énergie renouvelable

dans le cadre du Schéma Régional de Raccordement au Réseau des ENR (S3REN).

Ainsi, en choisissant cette toute nouvelle gamme de matériel sans SF6 pour ces travaux, **SRD a évité l'utilisation de 13 kg de SF6 dont le potentiel de réchauffement climatique, en cas de fuite, serait de 300 t de CO²** : l'équivalent des émis-

sions moyennes d'un Français pendant 40 ans. L'utilisation de matériel de coupure sans SF6 correspond à un engagement pris vis-à-vis du Syndicat Energies Vienne dans le cadre du Schéma Directeur des Investissements (annexe au Contrat de Concession fixant les grandes orientations techniques voulues par le Concédant).



Indicateurs RSE



Effectifs

193 femmes et hommes dont :

21

Stagiaires

11

alternants

3

intérimaires

1

doctorant



Taux de fréquence des accidents de travail avec et sans arrêt :

16,2

Taux de gravité des accidents de travail :

0.11

Nombre d'accidents du travail avec ou sans arrêt :

10



Index 2022 égalité professionnelle hommes-femmes :
89 / 100

Construction d'un site de formation pour les salariés de SRD

Présentation de nos métiers dans les salons, écoles, ...



Linky

Marché de relève et de densification du déploiement des compteurs Linky attribué à **STS, entreprise adaptée et locale.**

Indicateurs RSE (suite)



Journées sécurité



171 collaborateurs,
5 ateliers :

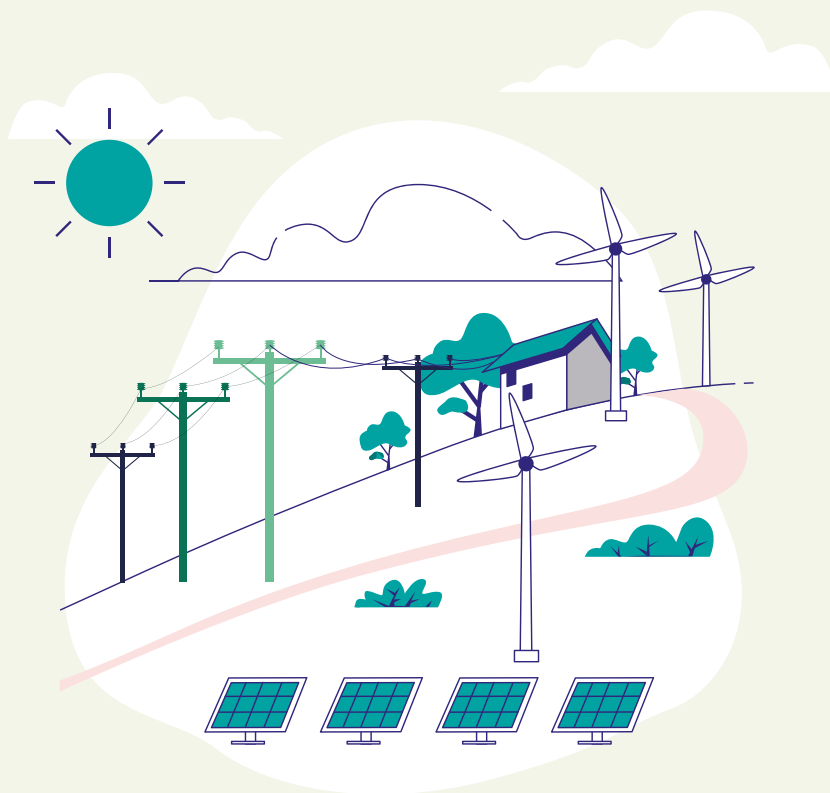
- **Mur de la Prévention** pour une mise en situation et une prise de conscience de la nécessité du TOP (Temps d'Observation Préalable) de manière ludique.
- **Réveil musculaire** pour prévenir les Troubles Musculo-Squelettiques (TMS) sous la direction d'une ostéopathe.
- **Nouveautés Matériels et Equipements de Protection Individuelle (EPI)** avec prise d'empreinte de semelles ergonomiques
- **Prévention des agissements sexistes et harcèlements sexuels (AS/HS)** avec une expérience immersive en Réalité Virtuelle pour comprendre ce qu'est le sexisme et lutter contre
- **Prévention des Pratiques addictives** pour un environnement de travail sans alcool et sans drogues.



Données financières

COMPTE DE RÉSULTAT 31/12/2022	Montants en M€
Ventes Acheminement	58,4 M€
Prestations de service	29,8 M€
MONTANT NET DU CHIFFRE D'AFFAIRES	88,2 M€
Production immobilisée	21,9 M€
Autres produits d'exploitation	18,5 M€
TOTAL PRODUITS D'EXPLOITATION	128,6 M€
TOTAL CHARGES D'EXPLOITATION	95,3 M€
RÉSULTAT D'EXPLOITATION	33,3 M€
RÉSULTAT NET	27,7 M€





78, avenue Jacques Cœur
CS 10000
86068 POITIERS CEDEX 9
Tél : 05 49 89 34 88
contact@srd-energies.fr

www.srd-energies.fr

