

LE PRINTEMPS culturel à Loudun

AVRIL > JUIN 2024





Mardi
26
mars

Jérôme Rouger, « En cas de péril imminent »

Espace culturel René Monory - 20h30
par la Compagnie La Martingale
Tarifs : 15€ / 10€ / 5€

Billetterie sur place ou sur Billetweb en-cas-de-péril-imminent
Réservation et Achat : au Point Transport 05 49 98 00 32

Spécialiste des formes loufoques et des seuls-en-scène inclassables, Jérôme Rouger interroge dans cette nouvelle création la place de l'artiste et, par glissement sémantique, celle du rire dans nos sociétés. Peut-on relever des défis titanesques, réels ou virtuels, avec pour seule arme un humour revendicatif, espiègles et impertinent ?

Vendredi
29
mars

Exposition « Hors cadre 2 »

Collégiale Sainte-Croix
Vernissage exposition à 18h30 - ouvert au public

Samedi
30
mars

Exposition « Hors cadre 2 »

Collégiale Sainte-Croix
Visite tout public avec les artistes à 11h

Samedi
6
avril

Conférence « de Lucy aux bâtisseurs de mégalithes la longue marche de l'humanité »

Echevinage - 20h30 par Michel PHILIPPE

Samedi
6
avril

Conférence Œdipe et Antigone

Théâtre de la Reine Blanche - 20h30
Par Jean-Michel MONCOMBLE

«Œdipe le boiteux, Antigone sa fille» par Jean Michel Moncomble, universitaire et spécialiste de la mythologie. Auteur de livres pour enfants il contera «le mythe grec» lors de cette soirée. Il est connu pour ses histoires captivantes et ses personnages attachants. Les thèmes abordés dans ses œuvres incluent l'amitié, le courage et la découverte de soi. Jean Michel Moncomble est un écrivain talentueux dont les livres sont appréciés par les enfants du monde entier.

Sam. Di.
6-7
avril

Journées des métiers d'Art

Ateliers et démonstrations sur les métiers de l'impression et de la typographie.

Musée Renaudot - Horaires : 10h-12h30 et 14h-18h

Mercredi
10
avril

Vendredi
19
avril

« Recycl'art » avec l'exposition « Hors cadre 2 »

Mercredi
24
avril

Vendredi
26
avril

Collégiale Sainte-Croix à 15h30
Après une visite de l'exposition venez vous exercer à la création artistique à partir d'objets de recyclage - Tarifs : 2€ et 5€ / personne



Vendredi
12
avril

Exposition « dans les coulisses du musée » gestion d'une collection muséale - Musée Charbonneau-Lassay

Vernissage exposition à 18h30 - ouvert au public

Samedi
13
avril

Exposition « Hors cadre 2 »

Collégiale Sainte-Croix - Visite tout public avec les artistes à 16h

Samedi
13
avril

Samedi
20
avril

Atelier « Initiation à la recherche documentaire »

Musée Charbonneau-Lassay à 14h45
Exposition « dans les coulisses du musée »

Samedi
27
avril

Gestion d'une collection muséale
Tarifs : 2€ et 5€ / personne

Mercredi
10
avril

Mardi
16
avril

Atelier «clichés ! Imprimer des images»

Musée Renaudot à 10h30, 15h, 17h

Tarifs : 2€ et 5€ / personne

Mercredi
17
avril

Atelier céramique

Collégiale Sainte-Croix

Atelier enfant à 10h - Atelier tout public à 20h30

Tarifs : 2€ et 5€ / personne

Vendredi
3
mai

Cirque théâtralisé « les Acrostiches »

Espace culturel René Monory - 20h30

Tarifs : 15€ / 10€ / 5€

Billetterie sur place ou sur Billetweb les acrostiches

Réservation et Achat : au Point Transport 05 49 98 00 32



Dans EXCENTRIQUES, perchés sur de curieuses roues électriques - gyropodes monoroues - qui semblent avancer toute seules, les Acrostiches surprennent encore et toujours. Avec cet objet moderne et profilé, ils ont ouvert un terrain d'expérimentation inédit à la mesure de leurs talents d'acrobates et de jongleurs. Monter et descendre en marche, sauter dessus avec une pirouette

ou un flip, faire du surplace avant arrière, s'agglutiner dessus en colonne à 3 alors qu'il est prévu pour un maximum de 120 kg, rouler en équilibre sur les mains, dessiner des arabesques sur un pied, ils ne reculent devant rien pour se rendre intéressants !

Samedi
4
mai

Fête du Printemps

Centre ville de Loudun

Samedi
4
mai

Atelier «initiation à la recherche documentaire»

Musée Charbonneau-Lassay à 14h45

Exposition « dans les coulisses du musée » - Tarifs : 2€ et 5€ / pers.

Dimanche
12
mai

Murder Party

Départ à la Tour Carrée à 17h

« Le rideau ne s'est jamais levé »
par la Compagnie Alborada

Réservation obligatoire au :
culture@ville-loudun.fr ou 05 49 98 81 59

Tarif réduit 10€ - Tarif plein 15€

Billetterie Billetweb - Murder Party - Alborada

1927. A l'occasion des 30 ans de la sortie du roman DRACULA de Mr Bram Stoker, une troupe de théâtre organise en France la tournée de la pièce adaptée du livre.

Malheureusement, le jour de la première, une des artistes est retrouvée sans vie dans les coulisses : Le rideau ne s'est jamais levé... 1928. Un an après, Suzie et Valentin, membres du CEP - Le Cercle d'Enigmes Policières - vous convient sur les lieux du crime pour tenter de résoudre cette mystérieuse affaire ! À vos petites cellules grises ! Prêts ? Enquêtez !

Cette MURDER PARTY, interprétée par les deux comédiens de la VIT-VISITE, est une enquête-spectacle insolite, ludique et interactive : témoignages, déduction, recherche d'indices, messages codés et ce, en un temps limité. IMMERSION GARANTIE !

Jauge limitée à 48 joueurs débutants ou confirmés. Durée 1h30 - A partir de 12 ans.
+ d'infos sur : <https://ciealborada.com>



Mercredi

15
mai



« Recycl'art » avec l'exposition « Hors cadre 2 »

Collégiale Sainte-Croix

Ateliers enfants et familles sur l'art du recyclage (15 mai)

Atelier céramique (Mercredi 22 mai à 10h pour les enfants et 20h30 tout public)

Tarifs : 2€ par enfant, 5€ par adulte
réservation conseillée au 05 49 98 81 59.

Mercredi

22
mai

Samedi

18
mai

Nuit européenne des musées

Musée Charbonneau-Lassay - 19h à 23h

Pour la 20^{ème} édition de la Nuit Européenne des Musées, le musée ouvre ses portes gratuitement de 19h à 23h. Des animations inédites pour petits et grands avec Mehdi Ouazzani, magicien.



Samedi

25
mai

Passage de la flamme olympique

à partir de 8h (programme à venir)

du

29
mai

au

1
juin

13^{ème} Festival du Livre Jeunesse en Loudunais

Médiathèque de Loudun

Samedi

1
juin

Comédie : La Famille Bijoux

Espace culturel René Monory 20h30

Par les Productions 100 noms

Tarifs : 15€ / 10€ / 5€

Billetterie sur place ou sur Billetweb la famille bijoux
Réservation et Achat : au Point Transport 05 49 98 00 32

Monique, Victor et Maxime Bijoux, famille de conseillers funéraires, ont été désignés par Marie-José Duval pour célébrer son dernier voyage.

Partie trop tôt d'un malheureux accident de pétanque, elle avait tout prévu pour son départ vers l'infini et l'au-delà.

Amatrice de théâtre et surtout de chansons françaises, elle a choisi le Théâtre 100 Noms pour cet adieu musical pour le moins original.

La famille Bijoux sera-t-elle à la hauteur... ?



Dimanche

2
juin

Exposition « Hors cadre 2 »

Collégiale Sainte-Croix

Visite tout public avec les artistes à 21h

Vendredi

7
juin

Exposition Claude Coudert

Collégiale Sainte-Croix

Vernissage exposition à 18h30 - ouvert au public

Samedi

8
juin

Exposition Claude Coudert

Collégiale Sainte-Croix

Visite tout public avec l'artiste

Dimanche

9
juin

Concert de fin d'année de l'école de Musique Municipale de Loudun

Espace culturel René Monory - 16h - gratuit

JOURNÉES EUROPEENNES DE L'ARCHÉOLOGIE

14 15 16 juin 2024

Journées Européennes de l'Archéologie

Musée Charbonneau-Lassay

Les Journées nationales de l'archéologie ont pour objectif de développer la connaissance archéologique du grand public. Venez découvrir le riche patrimoine Néolithique du Loudunais au travers de diverses animations.

10h-12h30 et 14h30-18h30 pour le vendredi et le samedi, 14h30-18h30 pour le dimanche



Samedi **15** juin

Dimanche **23** juin

Escape Game
« le mystère Urbain Grandier »

Collégiale Sainte-Croix - inscription obligatoire

Samedi 15 juin : à 10h30, à 15h, à 16h

Dimanche 23 juin : à 15h, 16h, à 17h

groupe (8 personnes maximum)

5€ par personne

Vendredi **21** juin

Fête de la musique

centre ville de Loudun

du vend. **21** juin

au samedi **22** juin

Restitution de l'atelier adulte du théâtre de la Reine blanche

En centre-ville -20h30

Théâtre de la Reine Blanche - Rue du Bourg Joly

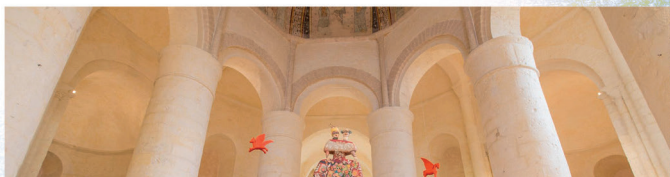
Dimanche **30** juin

Exposition Claude Coudert

Collégiale Sainte-Croix

Atelier famille

Tarifs : 2€ par enfant, 5€ par adulte, réservation conseillée



Retrouvez les animations par thèmes :

Exposition

Visites guidées

Spectacles

Ateliers famille

Conférences

Divers



Du **30** mars au **2** juin

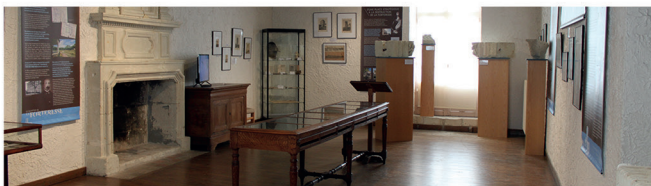
Exposition « Hors cadre 2 »

Collégiale Sainte-Croix
Entrée Libre et gratuite

Vernissage vendredi 29 mars 18h30 ouvert au public

HORS CADRE 2 est une exposition réunissant 18 artistes singuliers travaillant le volume, les assemblages, la récup', le textile, la matière, sans se soucier du cadre. Ils ont tous en commun une petite folie, une grande spontanéité, une nette originalité, une franche créativité et surtout un énorme talent. Cette exposition collective d'artistes venus des

quatre coins de la France réunira les présences de Joel BAST, les suspensions chamaniques de BLOUET, les êtres de terre de Noémie BOULLIER, les totems fantaisistes de CHAMORO, les noirs et blancs d'Éric DEMELIS, les tableaux vivants d'Hervé FOGERON, les modelages surprenants de Sophie HERNIOU, les bas-reliefs d'Yseult HOUSSAIS, les broderies scénarisées d'ISE, les ferrailles de Christian JACQUES, les couleurs foisonnantes de JO99, les branches et les mots d'Alain LACOSTE, les textiles bariolés d'Odile LAHYANI-DELAROCHE, les calicots de LOREN, les poupées de MARIETTE, les bricolages de Sophie NOEL, les accumulations de Caroline SECQ, et les bois sculptés de Jean-François VEILLARD.



Du **13** avril au **2** décembre

Exposition « dans les coulisses du musée » gestion d'une collection muséale - Musée Charbonneau-Lassay

L'exposition « dans les coulisses du musée – gestion d'une collection muséale » vous invite à venir découvrir l'envers du décor et le travail effectué dans ces établissements, dont une grande partie se fait loin des regards du public. Vous découvrirez ainsi comment les musées et leurs collections se sont constitués au fil du temps, et comment les professionnels du patrimoine protègent et valorisent les objets et les œuvres conservés dans nos musées.



De **Mai** à **Juillet**

Exposition « Etats d'esprit » - Musée Renaudot

Exposition d'estampes par les élèves du Lycée la Perrière

En collaboration avec le lycée la Perrière, le musée Renaudot accueille une exposition d'estampes réalisées par les élèves et imprimées sur la presse du musée. Intitulée « Etats d'esprit », cette exposition a laissé libre cours à la créativité des élèves, afin qu'ils s'approprient les méthodes et supports de la gravure, tout en valorisant le patrimoine des métiers de l'impression conservé au musée.



Du **8** juin au **14** juillet

Exposition Claude Coudert - Collégiale Sainte-Croix

Entrée Libre et gratuite

Vernissage vendredi 7 juin à 18h30 ouvert au public

Ancien publicitaire, c'est dans cette ancienne vie que Claude Coudert puise son inspiration. Proche du Pop Art, l'artiste Angevin joue avec les couleurs, les formes, les déchirent parfois, comme pour rappeler les panneaux publicitaires qui habillent nos villes. C'est avec sa modernité qu'il habillera l'endroit quasi-millénaire qu'est la Collégiale Sainte-Croix.



EVENEMENT A VENIR :

Festival Lug en Scène les 23 et 24 aout 2024
Festival d'Art de rue
Ancienne piscine d'été à Loudun



INFORMATIONS LOUDUN

OFFICE DE TOURISME

2, rue des Marchands 86200 Loudun

Tél. : 05 49 22 22 22

contact@tourisme-loudunais.fr

MAIRIE DE LOUDUN

Renseignements programme culturel :

Tél. : 05 49 98 81 59

culture@ville-loudun.fr

MUSÉE CHARBONNEAU-LASSAY

(24, rue du Martray)

Renseignements et inscriptions

au 05 49 98 08 48

Basse saison (avril, octobre, novembre, décembre) :

Jeudi, vendredi, samedi

de 10h à 12h30 et de 14h à 18h

Haute saison (mai, juin, juillet, août, septembre) :

Jeudi, vendredi, samedi

de 10h à 12h30 et de 14h30 à 18h30

MUSÉE RENAUDOT

(2, Petite rue du Jeu de Paume)

Renseignements et inscriptions au 05 49 98 27 33

Basse saison (avril, octobre, novembre, décembre) :

Mardi, mercredi, samedi

de 10h à 12h30 et de 14h à 18h

Haute saison (mai, juin, juillet, août, septembre) :

Mardi, mercredi, samedi

de 10h à 12h30 et de 14h30 à 18h30

COLLÉGIALE SAINTE-CROIX

(place sainte Croix)

Renseignements et inscriptions au 05 49 98 62 00

Mardi de 10h30 à 12h30 et de 14h à 18h00

Mercredi, vendredi, samedi et dimanche

de 14h à 18h00.

Horaires haute saison (à partir 8 juin)

et vacances scolaires

Mardi, mercredi, vendredi et samedi

de 10h30 à 12h30 et de 14 à 18h00,

Jeudi et dimanche de 14h à 18h

CINÉMA CORNAY

Rue de l'Abreuvoir – 05 49 98 56 70

ESPACE CULTUREL RENÉ MONORY

Bd maréchal Leclerc – 05 49 98 32 34

ECOLE DE MUSIQUE

rue Housse Galant – 05 49 98 14 16

www.ville-loudun.fr

