



# Rapport d'activité

2021



ÉNERGIES RENOUVELABLES  
**SERGIES**  
ÉNERGIES VIENNE

Accélérer la transition énergétique des territoires





# Édito



Gilles **MORISSEAU**  
Président du Conseil  
de Surveillance



Dominique **MARCHAND**  
Vice-Président du Conseil  
de Surveillance



Anna **WACHOWIAK**  
Présidente du Directoire



Emmanuel **JULIEN**  
ancien Président du Directoire



Hervé **LECOMTE**  
Directeur général

## Déjà 20 bougies pour SERGIES !

SERGIES est née en 2001 avec la volonté des élus de s'investir dans ce qui allait s'appeler la transition énergétique et dans un secteur, celui des énergies renouvelables qui était encore émergent en France.

20 années, de développement de projets, de partenariats, d'évolutions technologiques, d'adaptation aux évolutions réglementaires au cours desquelles, SERGIES a su s'imposer avec un modèle de développement des énergies renouvelables concerté et au service des territoires.

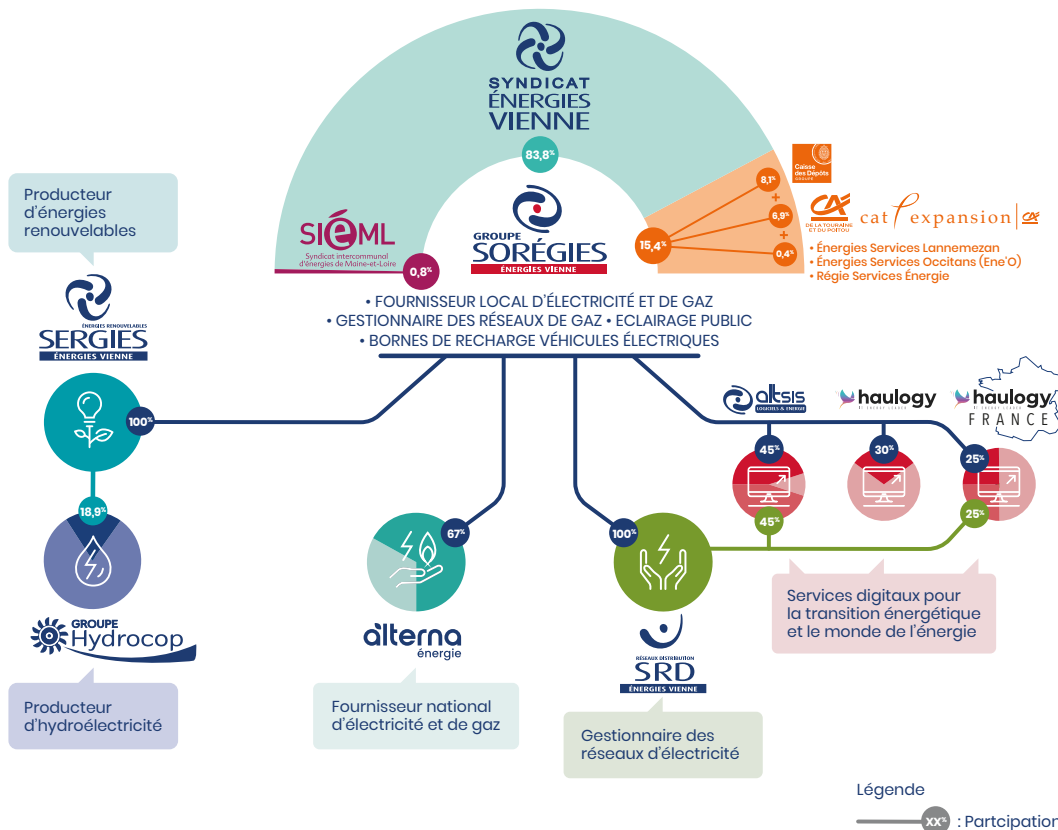
Cette vingtième année a été marquée par le départ d'Emmanuel Julien de la présidence du Directoire et de la direction générale après 13 ans de croissance exceptionnelle. Depuis la mise en service du premier parc éolien en 2008 jusqu'à ce jour : près de 100 MW photovoltaïques, plus de 120 MW éoliens, des partenariats aux 4 coins de la France, un total de 415 GWh en production et des résultats 2021 remarquables. Merci Emmanuel pour le travail accompli.

Le 23 décembre 2021, un nouveau Directoire a été nommé. Il se compose désormais d'Anna Wachowiak - Présidente, Hervé Lecomte - Directeur Général et Frédéric Bouvier. Ce nouveau Directoire porte une vision stratégique intégrée de Sergies, producteur d'énergies renouvelables et filiale du Groupe Sorégies. Avec la hausse sans précédent des prix sur les marchés de l'énergie, les énergies renouvelables sont plus que jamais pertinentes pour produire des énergies décarbonées dans les territoires, à un prix maîtrisé dans la durée pour préserver le pouvoir d'achat des consommateurs. En 2022, SERGIES engagera ses premiers projets sans mécanisme de soutien public et réalisera de nouvelles installations en autoconsommation individuelle et bientôt collective.

Fortes de nos valeurs de performance, de citoyenneté et de proximité, les équipes de SERGIES ont brillamment concrétisé en 2021 de nouveaux partenariats dans l'Adour, la Gironde, la Provence et avec Grand Poitiers. Pour accompagner ces nouveaux projets, 3 emplois ont été créés.

## SCHEMA CAPITALISTIQUE

MAI 2022



### PHOTOVOLTAÏQUE

- 100 % SUN POITOU
- 100 % L'ARGENCIE
- 100 % INFINITY PV 8
- 100 % MASSONNE ENERGIES
- 90 % SOL'R PARC RUFFEC
- 80 % VOLTA DEVELOPPEMENT VENDÉE
- 80 % GRAND POITIERS PHOTOVOLTAÏQUE
- 67 % VALTOM ENERGIES SOLAIRE
- 60 % SOL'R PARC CHARENTE
- 55 % VIENNE PHOTOVOLTAÏQUE
- 51 % SOLEIL DES BOISCHAUT
- 50 % SOLEIL de la VIOUZE
- 45 % SOLAIRE TOURAIN POITOU
- 7,6 % DEMOSOL

### BIOGAZ et MÉTHANISATION

- 49 % METHA CENTER 86
- 25 % METHA BEL AIR
- 25 % BIO ENERGIES RIVAUT
- 20 % DEMETER ÉNERGIES
- 20 % SENERGIES
- 18 % METHA BRENNE ELEVAGE

### SEM

- 19 % SEMER
- 15 % SEM SOLEIL
- 10 % SEM 24 PERIGORD ENERGIES
- 5,4 % ELINA
- 5 % VENDEE ENERGIE
- 5 % GEOYNOV
- 3,5 % ENER CENTRE VAL DE LOIRE
- 1 % SIP-ENR

### HYDROELECTRICITE

- 19 % HYDROCOP

### EOLIEN

- 100 % PARCS DU CIVRAISIEN
- 100 % LA CÔTE DU GIBET
- 100 % BENATE ENERGIES
- 100 % PARCS DE CHAUNAY
- 80 % SOCPE CHAMPS CHAGNOTS
- 70 % FOYE ENERGIES
- 51 % BRIMBORION ENERGIE
- 51 % FERME EOLIENNE D'AVESSAC
- 49 % CEAX EN LOUDUN ENERGIES

### AUTRES

- 25 % ZE ENERGIES VIENNE
- 15 % EPICES ENERGIES
- 4,5 % S'TILE
- 2 % TERRA ENERGIES

# Éffectifs



## PILOTER



Anna **WACHOWIAK**  
Présidente du Directoire



Hervé **LECOMTE**  
Directeur Général



Claire **BRABAN-TICCHI**  
Directrice Générale Adjointe



Lise **BOIREAU**  
Assistante de Direction



## DÉVELOPPER



Reda **TERROUFI**  
Responsable Développement



Benjamin **GATEFAIT**  
Chargé d'Études



Orvan **LEBEAU**  
Chargé d'Études



Maxime **MARTIN**  
Ingénieur Projets



Éric **LOPEZ**  
Chargé de développement ENR



Marion **BREHNIER**  
Ingénieur Projets



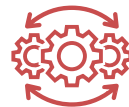
Charlotte **MARCHAND**  
Ingénieur Projets



Laetitia **BELICOT**  
Assistante Développement



Thibaut **CLEMENT**  
Apprenti Chargé d'Études



## PRODUIRE



Amandine **SOLEILHAC**  
Responsable Construction



Geoffroy **GUILLARD**  
Chargé de projets



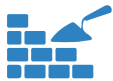
Véronique **SANTAMANS**  
Assistante Construction



Thierry **ROCHEREAU**  
Responsable Exploitation



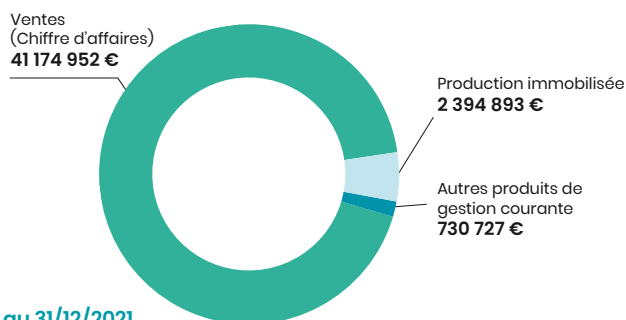
Sophie **PIRONNET**  
Assistante Exploitation et Communication



## CONSTRUIRE

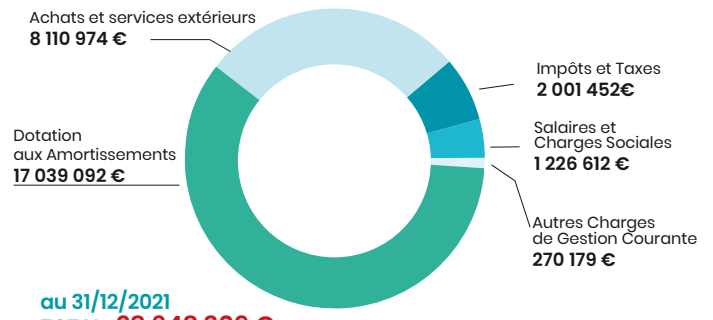
## Comptes consolidés

### Produits d'exploitation



au 31/12/2021  
**TOTAL : 44 300 572 €**

### Charges d'exploitation



au 31/12/2021  
**TOTAL : 28 648 309 €**

RÉSULTAT  
D'EXPLOITATION  
**15 652 263 €**

RÉSULTAT NET  
**6 873 037 €**

## Notre identité

### SERGIES, Producteur d'Énergies Vertes du Groupe SOREGIES.

SERGIES en tant que producteur d'énergies renouvelables est le premier maillon de la chaîne de valeur de l'énergie du Groupe SORÉGIES, énergéticien intégré, historiquement installé dans la Vienne.

Créée le 13 avril 2001 par les 265 communes adhérentes au Syndicat ENERGIES VIENNE, SERGIES est un acteur majeur de la production d'énergies renouvelables, en Nouvelle-Aquitaine et partout en France : éolien, photovoltaïque (sur toitures, au sol et flottant), et hydraulique. Il contribue aussi à la production de biogaz, à partir de la fermentation de déchets organiques.

Pour relever le challenge de la transition énergétique, SERGIES investit massivement en France, ce qui contribue à proposer des énergies vertes et locales aux consommateurs, tout en limitant la dépendance nationale aux énergies fossiles importées.

SERGIES produit déjà annuellement l'équivalent de la consommation électrique de 231 000 citoyens hors chauffage.

### Les valeurs partagées par l'équipe de SERGIES.

- Contribuer à la décarbonation locale ;
- Associer systématiquement les acteurs des territoires (collectivités, citoyens, entreprises) dans la réalisation et la gouvernance des projets ;
- Innover pour accélérer la transition énergétique.

### Mode de fonctionnement : Directoire et Conseil de Surveillance

#### Bilan ACTIF (€) 31/12/2021

**CAPITAL SOUSCRIT NON APPELÉ** 0

#### ACTIF IMMOBILISÉ

Immobilisations incorporelles	174 394
Installations techniques	73 703 994
Matériel de Bureau	1 326
Matériel de transport	1 049
Titres et Participations	33 540 925
Autres Immobilisations Financières	258 249
Dépôts et Cautionnements versés	1 120 396
<b>TOTAL ACTIF IMMOBILISÉ</b>	<b>108 800 334</b>
<b>AVANCES ET ACOMPTES</b>	<b>133 782</b>

#### Bilan PASSIF (€) 31/12/2021

#### CAPITAUX PROPRES

Capital Social	10 100 010
Réserves	25 616 010
Résultat de l'exercice	8 634 434
<b>TOTAL DES CAPITAUX PROPRES</b>	<b>44 350 454</b>
Avances conditionnées	7 149 178
Subventions d'investissement	928 825
Provisions pour risques et charges	787 476

#### ACTIF CIRCULANT

Créances clients et Comptes rattachés	5 212 543
Autres créances	61 960 446
Valeurs mobilières de Placement	3 000 000
Banques	4 670 632
<b>TOTAL ACTIF CIRCULANT</b>	<b>74 982 354</b>
Charges constatées d'avance	42 383
<b>TOTAL GÉNÉRAL DE L'ACTIF</b>	<b>183 825 072</b>

#### EMPRUNTS ET DETTES

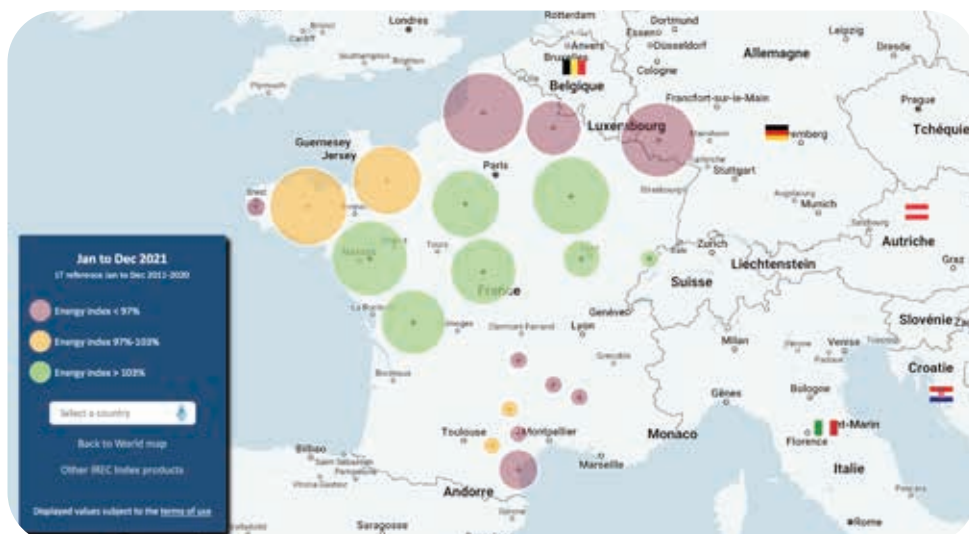
Emprunts	125 266 399
Dettes fournisseurs et comptes rattachés	1 112 555
Dettes fiscales et sociales	1 676 607
Dettes sur immobilisations et comptes rattachés	1 329 878
Autres DETTES	141 698
<b>TOTAL EMPRUNTS ET DETTES</b>	<b>129 527 138</b>
<b>TOTAL GÉNÉRAL DU PASSIF</b>	<b>183 825 072</b>

## Bilan

Au 31 décembre 2021

**14 parcs**  
**62 éoliennes**  
**128 MW**

## Carte des vents sur l'année 2021



Source : site EOLTECH

L'année 2021 aura bénéficié d'un bon gisement éolien (+ 9% sur la Région du Poitou) mais d'un plus faible gisement au Nord Est.

## Nos actions pédagogiques



En 2021, des étudiants du lycée Marcel Callo de Redon (35) ont créé, sous la tutelle de leur professeur, M. Jean Bernard DURAND, le suivi de production en direct de notre **parc éolien d'Avessac (44)**.

L'installation des 5

éoliennes est le fruit d'un modèle de partenariat avec des co-actionnaires issus des collectivités publiques et regroupements citoyens :

TESDAN LE VENT, SEM SIPeNR , Énergie Partagée Investissement (outil d'investissement citoyen) et des acteurs locaux (association, citoyens et collectivités des Pays de Vilaine).

Les étudiants du Lycée Raoul Mortier, spécialisé dans les métiers de l'énergie et des services aux entreprises, ont pu visiter, de très haut, **les éoliennes de Champigny en Rochereau**.



## Zoom sur quelques parcs éoliens

### CHAMPIGNY EN ROCHEREAU (86)

	Parc 1	Parc 2
Puissance installée	<b>6,68 MW</b>	<b>8 MW</b>
Hauteur totale	<b>120 m</b>	<b>120 m</b>
Mise en service en	<b>2008</b>	<b>2017</b>



#### Parc du CIVRAISIEN (86)

Puissance installée :  
**12 MW**  
Hauteur totale :  
**150 m**  
Mise en service en :  
**2014**



#### Parc de SOUILLY (55)

Puissance installée :  
**10 MW**  
Hauteur totale :  
**123 m**  
Mise en service en :  
**2012**



#### Parc de CHAUNAY (86)

Puissance installée :  
**18 MW**  
Hauteur totale :  
**150 m**  
Mise en service en :  
**2019**



#### Parc d'AVESSAC (44)

Puissance installée :  
**10 MW**  
Hauteur totale :  
**150 m**  
Mise en service en :  
**2017**



#### Parc de la BENATE (17)

Puissance installée :  
**12 MW**  
Hauteur totale :  
**123 m**  
Mise en service en :  
**2010**

En 2021, SERGIES a poursuivi le développement des projets éoliens, notamment :

- **Ceaux-en-Loudun (86)** : le projet a obtenu l'avis favorable du commissaire enquêteur en juin 2021 ;
- **Chaunay 2 (86)** : le projet de 3 éoliennes a été autorisé en octobre 2021 ;
- **Lusignan II (86)** : l'instruction du projet consistant en l'implantation d'une nouvelle machine s'est achevée en 2021 et la recevabilité a été obtenue en début d'année 2022. L'enquête publique est prévue au printemps 2022.

Conformément à la déontologie de SERGIES, le développement de l'éolien se fait dans le cadre des principes édictés par la **Charte départementale pour un développement concerté de l'éolien**.

Le projet éolien « **Rochereau III** », visant à renouveler les 4 premières machines mises en service dans la Vienne, a obtenu l'avis favorable du commissaire enquêteur en fin d'année 2021. Ce premier projet de renouvellement en Vienne permettra de produire 5 fois plus d'énergie avec un nombre identique de machines. Mise en service prévue à partir de 2025.

# Photovoltaïque

Au 31 décembre 2021

**182**  
installations  
**57** hectares  
de panneaux  
**96 MW**

SERGIES, grâce à ses différents partenariats, a mis en service en 2021 de nombreuses centrales photovoltaïques représentant une puissance totale de **20,5 MW** :

- 4 Centrales au sol (13 MW)
- 3 Ombrières de parking (5 MW)
- 6 Toitures photovoltaïques (2 MW)
- 1 Centrale photovoltaïque au sol en autoconsommation.

## Temps forts 2021 - Point partenaires

### Arena FUTUROSCOPE

SERGIES a équipé l'intégralité de la **toiture du bâtiment de l'Arena Futuroscope**, en installant près de **6 000 m<sup>2</sup> de panneaux photovoltaïques**.

Remarquable site, participant au développement culturel en permettant l'accueil de grandes scènes accessibles à un large public et en soutenant le sport de haut niveau.



### GRAND POITIERS PHOTOVOLTAÏQUE

Créée en 2019, GRAND POITIERS PHOTOVOLTAÏQUE vise à porter l'ensemble des projets photovoltaïques sur le **territoire de la Communauté Urbaine de Grand Poitiers**. La collectivité est entrée au capital de la société à hauteur de 20% en fin d'année 2021. La société de projets dispose aujourd'hui d'un potentiel photovoltaïque d'environ 54 MWc.

### Bassin de l'Adour et énergies renouvelables



L'**institution Adour** a sélectionné SERGIES, associée au Groupe Hydrocop, à Gascogne Energies Services et à Energies Services Lannemezan, comme partenaire technique, pour implanter des centrales solaires flottantes et installations hydroélectriques.

Un partenariat pour l'aménagement en énergies renouvelables de 22 réservoirs et pour le soutien d'étiage en collaboration avec l'AREC Occitanie, l'Institution Adour, SEM EnR64, Enerlandes, HA-Py Energies, le Syndicat d'Énergie du Gers et Terra Energies.



## Des ombrières de parking pour les poids lourds

Grâce aux partenariats renforcés avec EneR Centre Val de Loire et le Crédit Agricole Touraine Poitou, l'année 2021 a également été marquée par la mise en service de 2 ombrières pour poids lourds.

Solaire Touraine Poitou a ainsi équipé les parkings des centres routiers des Minières de Payré (86) et Sorigny (37) tous deux situés sur la route Départementale 910. L'objectif de ces 2 nouvelles ombrières photovoltaïques pour poids lourds : production d'énergies renouvelables et confort pour les usagers des centres routiers.



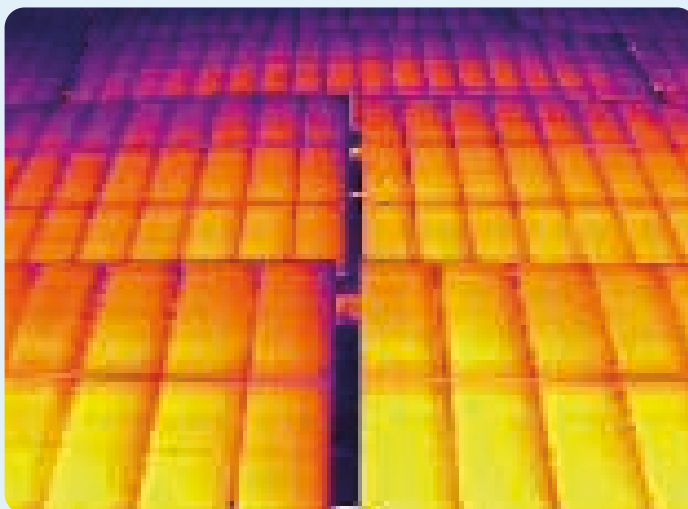
SORIGNY 1 - 2 409 kWc  
Mise en service le 28 avril 2021



Minières de Payré - 2 269 kWc  
Mise en service le 15 décembre 2021

## La thermographie infrarouge

SERGIES fait appel à plusieurs partenaires locaux pour assurer la maintenance de ses centrales photovoltaïques et ainsi optimiser la production d'électricité issue du soleil.



# Hydroélectricité

Au 31 décembre 2021  
36  
installations  
82 MW  
puissance installée  
350 GWh

Le groupe Hydrocop, 4<sup>ème</sup> producteur d'hydroélectricité en France, est un acteur reconnu dans le développement, la construction, l'acquisition, l'exploitation et la maintenance de centrales hydroélectriques. Ancré dans les territoires, il se donne ainsi les moyens nécessaires pour atteindre ses objectifs ambitieux de développement d'ici 2035 : 500 GWh de production annuelle d'énergie hydroélectrique, soit une augmentation de 150 GWh de sa production actuelle.



## Nouvelles acquisitions dans le Grand Est

En 2021, une nouvelle page s'est écrite pour le Groupe Hydrocop, avec l'acquisition de six centrales hydroélectriques situées dans les Vosges, en partenariat avec la régie de la Bresse. D'une puissance installée cumulée de 1,6 MW, ces centrales représentent un productible annuel de 5 GWh d'énergie renouvelable et locale.

Cette acquisition permet au Groupe Hydrocop de confirmer son ancrage dans le Grand Est et de poursuivre ainsi son ambitieux programme de développement, dans un territoire à fort potentiel. C'est aussi et surtout l'opportunité de nouer un partenariat sur le long terme avec la Régie de la Bresse, qui a maintenant en charge l'exploitation de ces installations, et a créé un nouvel emploi dédié à cette activité.



# Méthanisation

**La méthanisation** a un rôle clé dans la transition énergétique mais aussi dans le dynamisme des territoires. En effet, outre la production d'énergies renouvelables, ce sont aussi des emplois non délocalisables ainsi que de nouvelles sources de revenus complémentaires, notamment pour les agriculteurs. Depuis 2021, le soutien à l'association Valeur Agri Metha et le déploiement de nouveaux partenariats de méthanisation en injection gaz sont désormais pilotés par Soregies, qui fournit et distribue également le gaz en Vienne et dans les départements limitrophes.

## SENERGIES

SECHE et SERGIES sont partenaires depuis 2008 sur le site d'enfouissement du Vigeant.

**La centrale a produit 10 GWh d'électricité** à partir du Biogaz et **3 GWh** à partir d'installations solaires, soit l'équivalent de la consommation totale de 7 000 habitants.



80 %

20 %

Puissance installée : **2,8 MW**

## METHA BEL AIR



### 6,4 GWh produits.

Cette unité de production électrique valorise la chaleur par chauffage de l'élevage de porc, séchage du tabac, du foin de luzerne, et des céréales des éleveurs et apporteurs de matières. Le digestat créé est valorisé sur les cultures des apporteurs de l'unité à Linazay (86).

## BIO ENERGIES RIVAUT



### 2,9 GWh produits.

Cette unité située à Bouresse (86) chauffe l'élevage de porc, produit du compost commercialisé par la coopérative apportant des matières. Le digestat créé enrichit les terres des céréaliers apporteurs de matières.

## DEMETER ENERGIES



### 4,07 GWh produits.

Cette unité chauffe le collège et la piscine municipale de Mauzé sur le Mignon (79). Le digestat est valorisé chez les apporteurs de matière de l'unité. Les actionnaires de cette unité projettent une augmentation de puissance ou l'utilisation directe du gaz excédentaire dans les prochaines années.

# En bref...

## Chiffres clés au 31/12/2021

**182 installations photovoltaïques**, représentant **57 ha** de panneaux, pour **96 MW**

**14 parcs éoliens** comprenant **62 éoliennes**, pour **128 MW**

**SERGIES** partenaire de **4 unités de méthanisation ou biogaz** avec cogénération produisant annuellement **36 GWh** d'électricité

Parc hydroélectrique d'**Hydrocop** (**36 installations, 82 MW, 350 GWh/an**) détenu à hauteur de 18,92 % par **SERGIES**

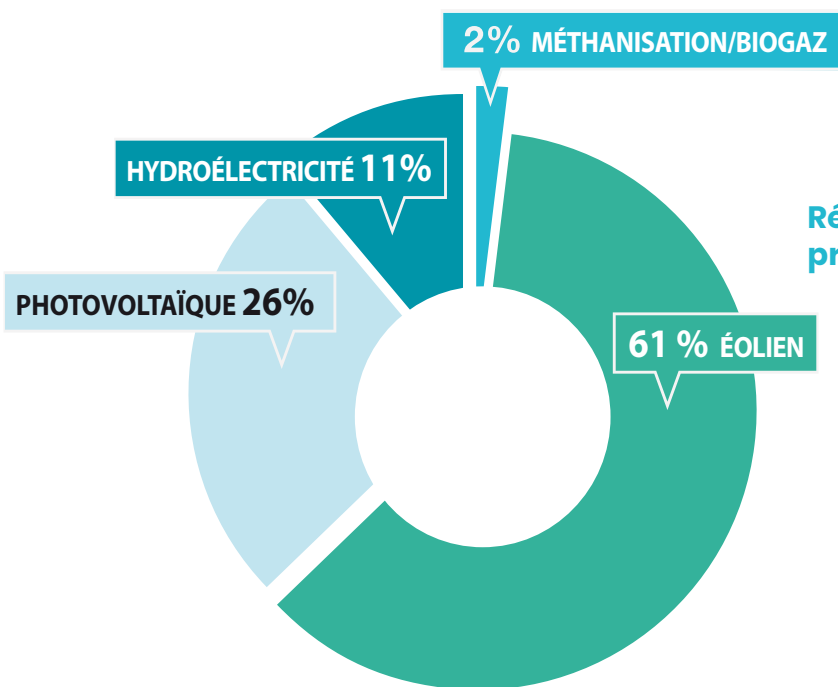
## **SERGIES, au prorata de ses participations financières dans les projets, c'est annuellement :**

- **415 GWh** de production d'origine renouvelable,
- L'équivalent de la consommation électrique de **231 000 habitants** hors chauffage (1 800 kWh/habitant),
- **125 000 tonnes** de CO<sub>2</sub> économisées (300 g de CO<sub>2</sub>/kWh).

**61,3 %** de l'énergie renouvelable produite par **SERGIES** en 2021, soit **244 GWh**, est issue d'installations situées dans le département de la Vienne.

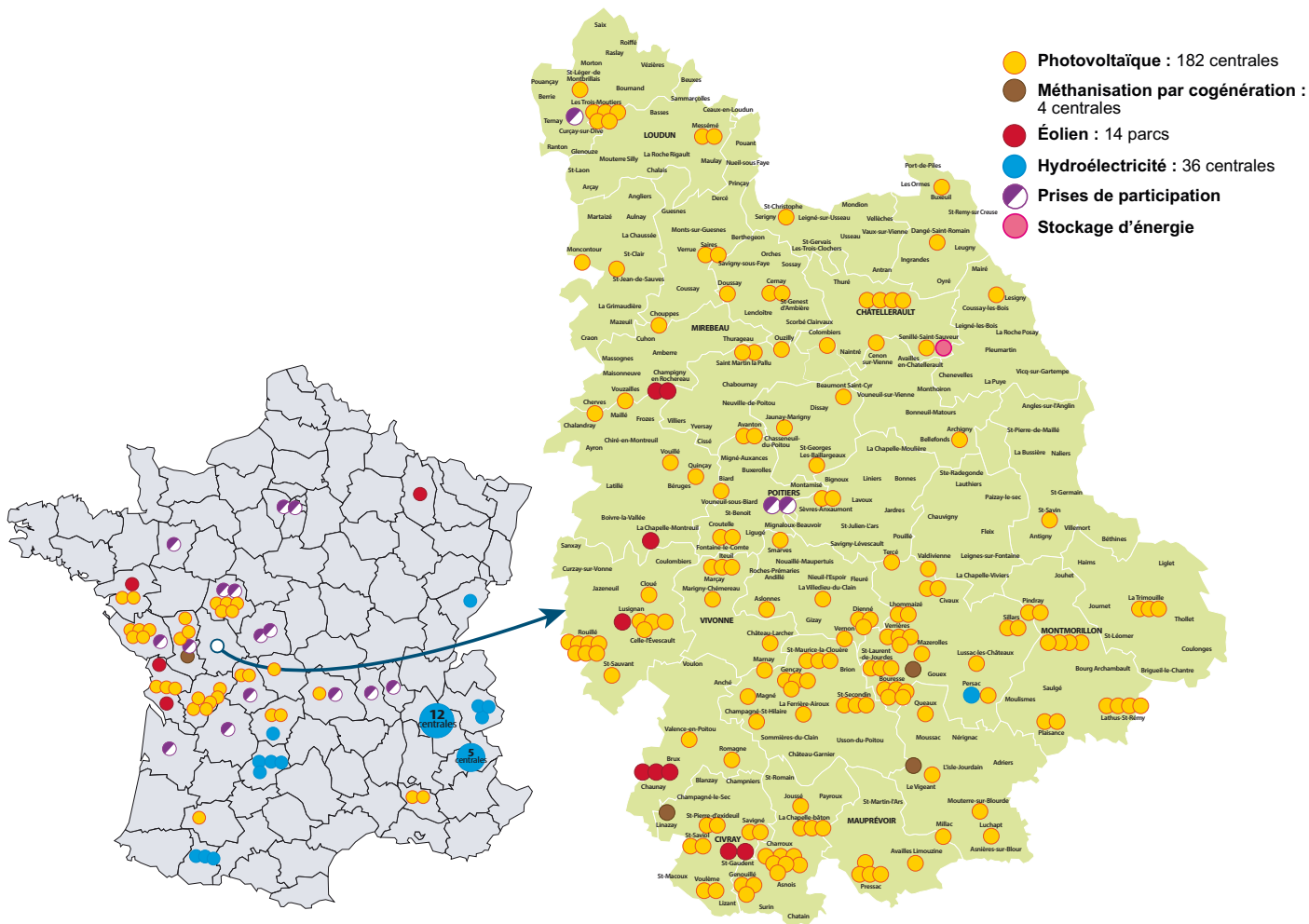
**SERGIES** produit **46.8%** de la consommation électrique des consommateurs résidentiels situés sur le territoire du Syndicat **ENERGIES VIENNE**.





Répartition des kWh produits par énergie :

- Éolien 61%,
- Photovoltaïque 26%,
- Hydroélectricité 11%,
- Méthanisation 2%.



# Innovation

## SERGIES s'associe à la Société du Canal de Provence

Couvrir les canaux de la concession hydraulique régionale du canal de Provence par des installations photovoltaïques, c'est l'objectif de ce nouveau projet qui unit SERGIES et la Société du Canal de Provence.

Au programme : développement, financement, réalisation et exploitation conjointe de 4 ombrières photovoltaïques sur ce canal, avec un potentiel aujourd'hui évalué à 40 MWc. Au total, ce seront 5 420 mètres de structures qui équiperont des tronçons du canal de Provence, situé sur les 3 communes de Venelles (13), Rians (83) et Signes (83).



## Batterie de Senillé-Saint-Sauveur (86) déjà un an de fonctionnement

Après une première année de fonctionnement, les résultats de la société ZE ENERGIES VIENNE qui exploite la batterie associée à la centrale photovoltaïque de SERGIES, sont très positifs. Un partenariat réussi avec la start-up

**ZEenergy**



Stockage d'énergie de grande puissance (2,5 MW) couplée à la centrale photovoltaïque au sol.

## Responsabilité sociale

SERGIES aux côtés du SDIS 86 - Sapeurs-pompiers de la Vienne

Le photovoltaïque permet de produire de l'énergie à partir d'une source renouvelable : le Soleil !

Comme toute installation électrique sous tension, les panneaux photovoltaïques nécessitent une attention particulière lors de feux de bâtiments.

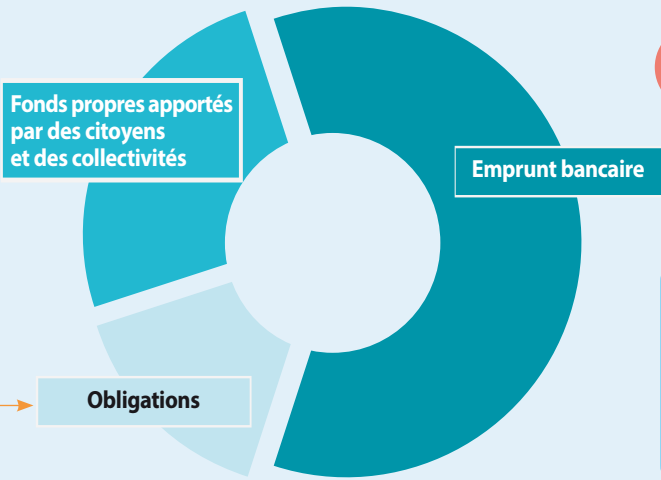
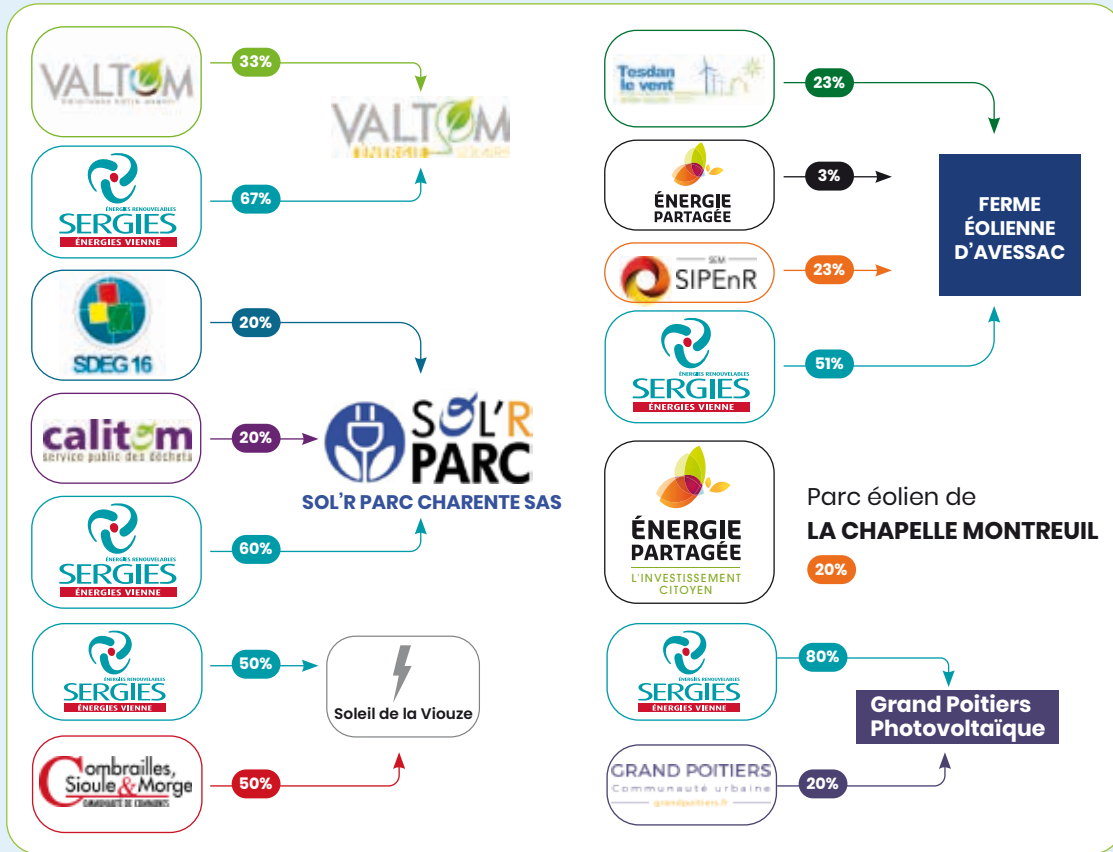
SERGIES s'associe au SDIS 86 en équipant le **Centre d'Incendie et de Secours de Poitiers La Blaiserie de panneaux photovoltaïques d'instruction**, afin d'apporter son soutien dans la sensibilisation et la formation des sapeurs-pompiers.



Centrale pédagogique SDIS 86

# SERGIES, LES CITOYENS et LES COLLECTIVITES LOCALES

Un engagement depuis 2014



Sources de financement diversifiées

Exemple :  
**Parc éolien :**  
 1 M€ auprès de 200 sociétaires

**lumo — investissements**

- Photovoltaïque en toiture :** 300 000 € collectés - 500 citoyens
- Photovoltaïque au sol :** 867 000 € collectés - 731 citoyens
- Photovoltaïque flottant :** 150 000 € collectés - 104 citoyens
- Parcs éoliens :** 290 000 € collectés - 224 citoyens



78, avenue Jacques Cœur - CS 10000 - 86068 POITIERS CEDEX 9

Tél : 05 49 44 79 42 - [contact@sergies.fr](mailto:contact@sergies.fr)

SAS à Directoire et Conseil de Surveillance au capital de 10 100 010 € - SIRET : 437 598 782 00013 - RCS POITIERS

[www.sergies.fr](http://www.sergies.fr)

Groupe SORÉGIES - Imprimé sur papier certifié PEFC  
Crédit photos : Syndicat ÉNERGIES VIENNE - Séché Environnement - Studio 86  
Énergie Partagée - Demeter Énergies - Hydrocop - Métha Bel Air - Bio Énergies Rivault - Envinergy

