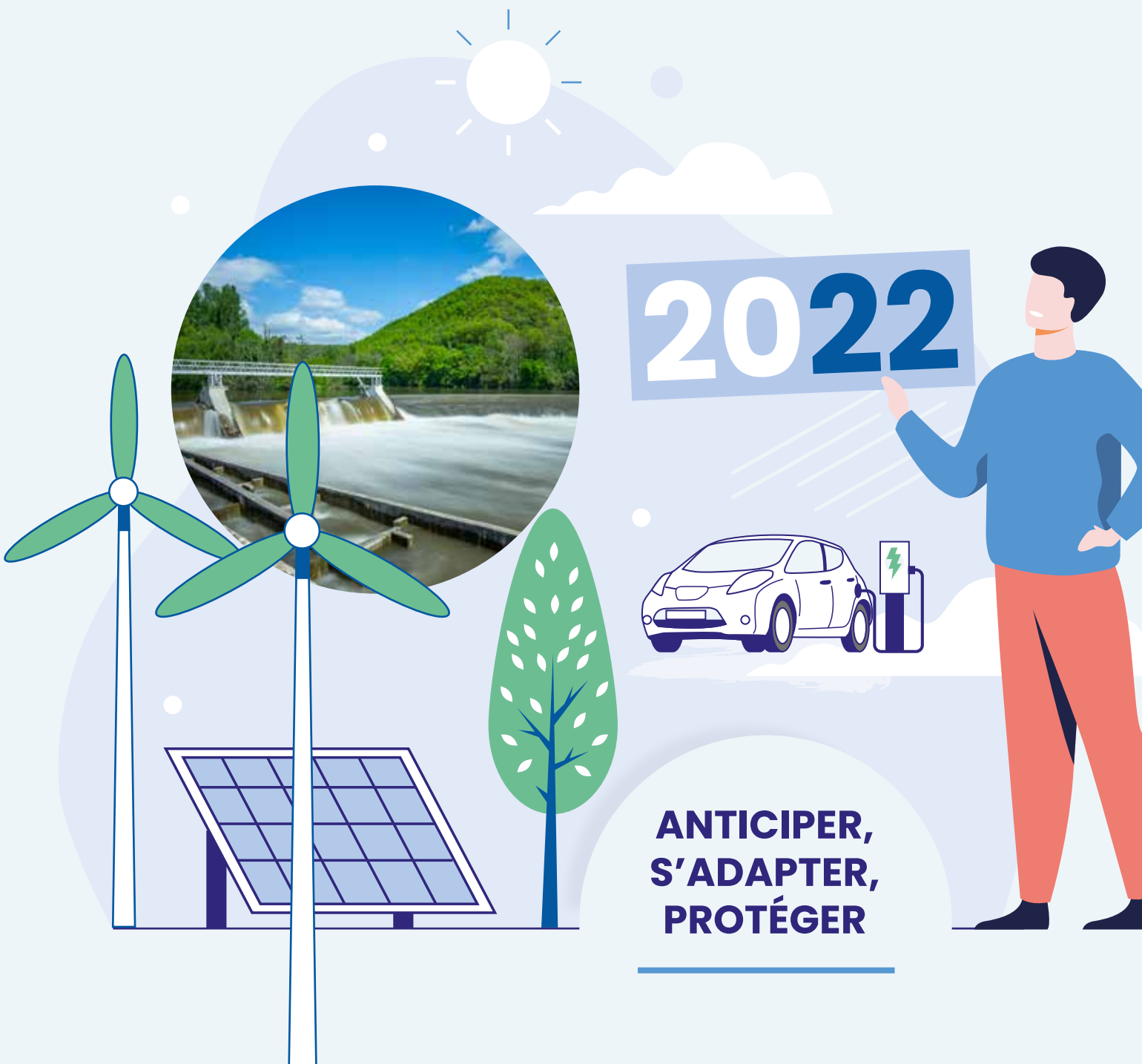


# RAPPORT d'ACTIVITÉ



**ANTICIPER,  
S'ADAPTER,  
PROTÉGER**

## SOMMAIRE

- 03 Édito**
- 04 Producteur, distributeur, fournisseur**  
Un Groupe intégré sur toute la chaîne de valeur de l'énergie
- 05 Sorégies : l'énergéticien de référence**  
Dans la Vienne et en Nouvelle-Aquitaine
- 06 2022, rebondir face à la crise**  
Décryptage d'une année particulière
- 07 La force de l'engagement collectif**  
Un nouveau modèle managérial
- 08 Producteur**  
D'électricité renouvelable
- 11 Distributeur**  
De gaz et d'électricité
- 12 Sorégies**  
Le fournisseur local de référence
- 13 Alterna énergie**  
Renouveler la confiance client
- 16 Partenaire des territoires**  
Agir au plus près des collectivités et des citoyens
- 17 La transformation numérique**  
Un préalable à la transition énergétique
- 18 Notre engagement sociétal**  
Contribuer au dynamisme du territoire
- 20 Résultats et bilans**



**Groupe Sorégies**  
**Accélérateur de la transition énergétique des territoires**

# Édito

Par Frédéric Bouvier

## Chères lectrices et chers lecteurs,

Année historique, 2022 a marqué une double rupture dans le monde de l'énergie : d'une part, la crise des marchés du gaz et de l'électricité a mis en lumière les failles de notre système énergétique (dépendance géopolitique, disponibilité des moyens de production électrique, changement climatique) ; d'autre part l'adoption des premières mesures du paquet législatif européen « Fit for 55 » concrétise le défi de la neutralité carbone.

Dans ce contexte marqué par un degré sans précédent d'incertitudes, le Groupe Sorégies a pris le parti d'accélérer sa transformation pour : **ANTICIPER** les bouleversements économiques, sociétaux et environnementaux, **S'ADAPTER** à l'imprévisibilité d'un monde confronté à de multiples crises, **PROTÉGER** ses clients face à la volatilité des prix et la précarité énergétique.

Trois chiffres résument à eux seuls cette année exceptionnelle : 152 millions d'euros investis dans la production d'énergies vertes,

les réseaux électriques et la transition numérique ; près de 1 000 gigawattheures d'électricité renouvelable mobilisés pour approvisionner nos clients ; réduction de - 30% en moyenne du prix de vente (part énergie) au-delà des aides de l'État pour les entreprises en renouvellement de contrat fin 2022.

Nous avons également placé la **sobriété** au cœur de notre responsabilité sociétale d'entreprise : programme « Moins, c'est mieux ! » récompensant les économies d'énergie de nos clients, déploiement de la météo de l'énergie Ecowatt et relance de l'offre de flexibilité Tempo pour soulager les réseaux, diminution de -32 % de nos propres consommations électriques sur les sites de Sorégies...

Tout cela a été rendu possible par l'engagement sans faille des collaborateurs du groupe. Qu'ils en soient tous chaleureusement remerciés !



**Frédéric BOUVIER**  
Directeur général



**Jacques DESCHAMPS**  
Président du conseil  
de surveillance



**Philippe CHARTIER**  
Président du directoire



**Anna WACHOWIAK**  
Directrice générale adjointe



**Pascal GRIMAUD**  
Directeur général adjoint

## LA DIRECTION

# Producteur, distributeur, fournisseur

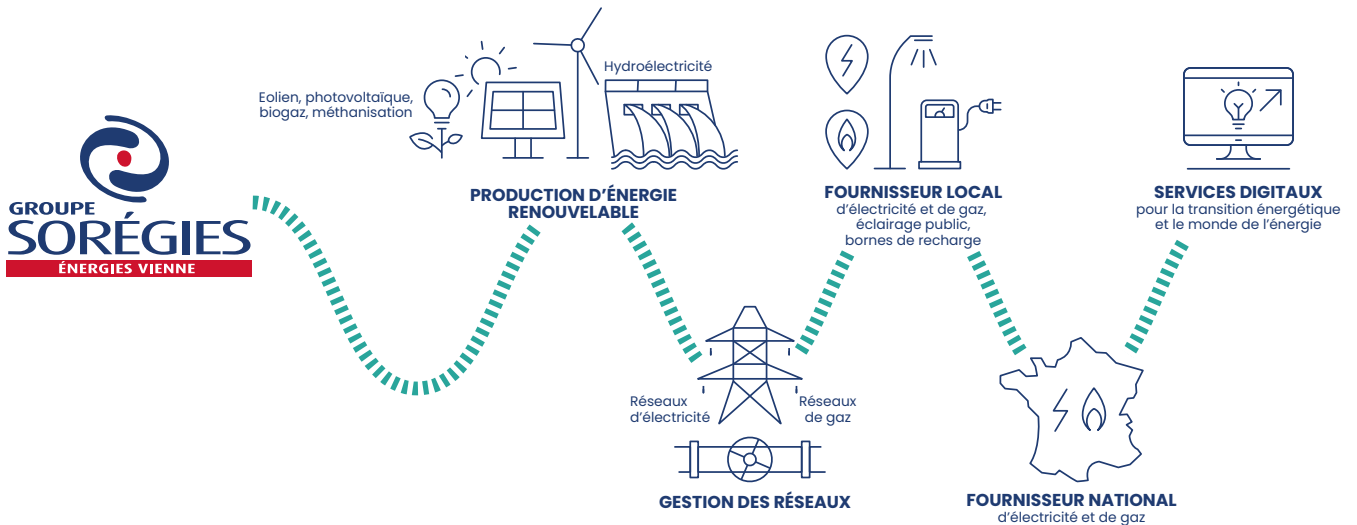
## Un Groupe intégré sur toute la chaîne de valeur de l'énergie

Le Groupe Sorégies est un énergéticien intégré présent sur toute la chaîne de valeur de l'énergie : production et fourniture de gaz et d'électricité, gestion des réseaux de distribution, éclairage public, mobilités décarbonées, solutions numériques pour le monde de l'énergie...

Engagé dans le développement durable et la transition énergétique, le Groupe est un important producteur d'énergies renouvelables qui offre à ses clients une énergie locale et citoyenne, et des services de proximité.

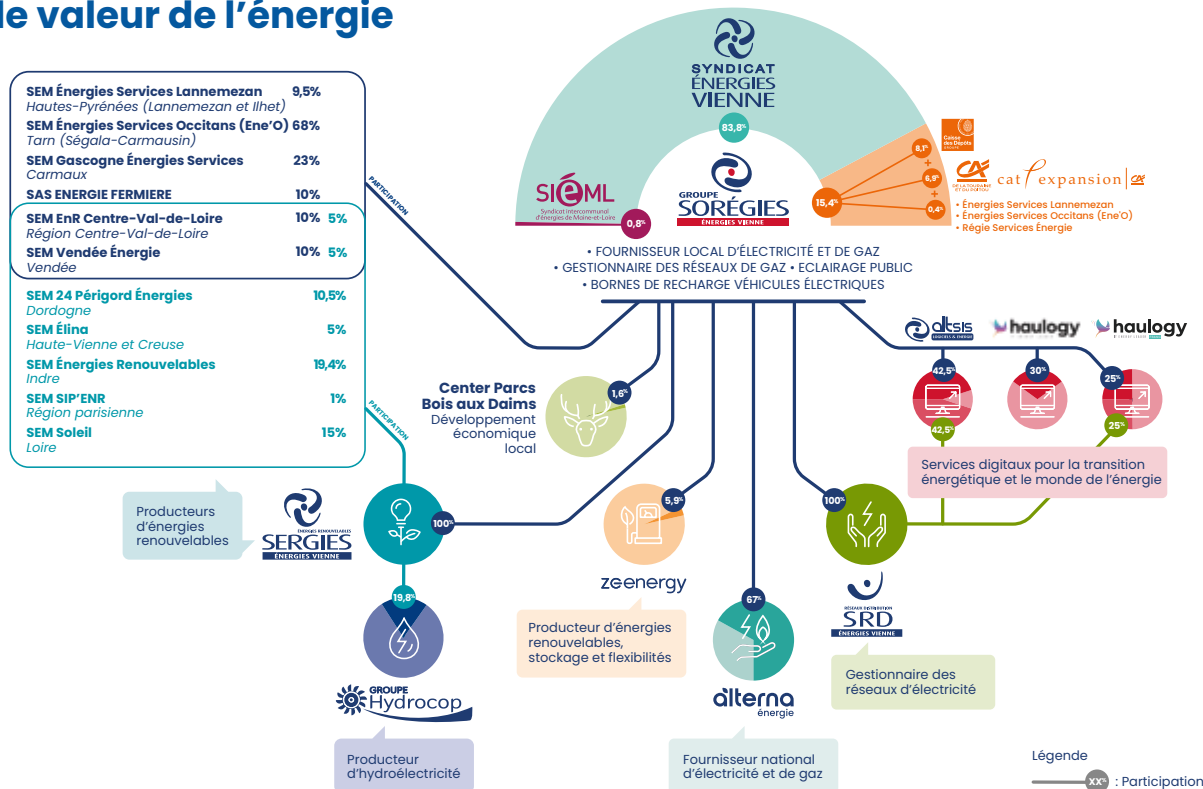
### Notre raison d'être

## Accélérer la transition énergétique des territoires



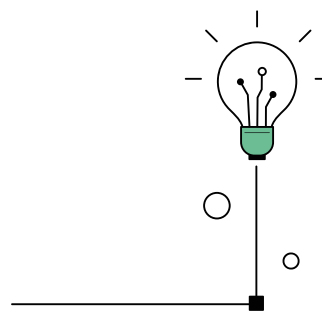
### Notre atout

## Maîtriser tous les métiers de la chaîne de valeur de l'énergie



# Sorégies : l'énergéticien de référence

Dans la Vienne et en Nouvelle-Aquitaine



## NOTRE ADN TERRITORIAL ET NOTRE ACTIONNAIRE PRINCIPAL

- > **84%** du capital
- > Une vocation unique : **la transition énergétique de ses 265 communes et 6 EPCI\* membres**
- > **Un cercle vertueux** : réinvestir la valeur créée par le Groupe dans la transition énergétique des territoires

## L'ACTEUR ÉCONOMIQUE DE RÉFÉRENCE



- > **CA > 1,5 Md€ en 2022** : 1<sup>ère</sup> entreprise de la Vienne & dans le Top 10 de Nouvelle-Aquitaine
- > **152 M€ investis** (hors salaires) en 2022
- > À l'origine d'environ **460 emplois directs** et autant d'emplois indirects
- > **1 TWh d'énergies renouvelables** en portefeuille
- > **9 agences territoriales** dans la Vienne

## PRODUCTEUR D'ÉNERGIES RENOUVELABLES

- > **502 GWh** issus des actifs de production détenus par le Groupe
- > **15 parcs éoliens**



- > **300 MW** de photovoltaïque en portefeuille projets
- > **42** centrales hydroélectriques
- > **4** unités de méthanisation en cogénération



## GESTIONNAIRE DE RÉSEAUX D'ÉLECTRICITÉ ET DE GAZ

- > **12 645 km** de réseaux d'électricité
- > **955 km** de réseaux de gaz



## FOURNISSEUR HISTORIQUE DANS LA VIENNE

- > **140 000** clients électricité
- > **13 000** clients gaz



## FOURNISSEUR ALTERNATIF PARTOUT EN FRANCE

- > **600 M€** de CA en 2022
- > **330** installations de production d'énergie renouvelable
- > **4 TWh** d'énergie consommée par nos clients en 2022
- > **50** entreprises locales d'énergie

## SERVICES AUX TERRITOIRES



- > **59 220** points lumineux
- > **152** bornes de recharge
- > **1** station bio GNC

\* EPCI : établissements publics de coopération intercommunale



# 2022, rebondir face à la crise

## Décryptage d'une année particulière



TÉMOIGNAGE

### 3 questions à...

**Clément Métayer,**  
Directeur des marchés  
de l'énergie



**Le Groupe a misé sur la sobriété pour protéger aussi bien ses clients que les fournisseurs et le système énergétique global. Pari gagné !**



### Quel était le contexte du marché début 2022 ?

Un enchaînement de facteurs structurels et conjoncturels depuis un an et demi a entraîné une flambée des prix sur les marchés de gros de l'électricité, en forte tension dès l'automne 2021. Début 2022, le marché énergétique est déjà en crise en raison de la situation en Ukraine qui entraîne des **difficultés d'approvisionnement** de gaz russe. À cela s'ajoute la **mise à l'arrêt de certains réacteurs nucléaires** liée à des problèmes de corrosion sous contrainte et au retard d'opérations de maintenance suite à la pandémie. Sans parler de **l'augmentation du prix du CO<sub>2</sub>** résultant des politiques européennes de lutte contre le réchauffement climatique. Tout cela conduit à **la hausse des prix de l'électricité et du gaz.**

Début mars, le marché bascule dans une crise sans précédent avec l'invasion de l'Ukraine. Le durcissement des sanctions sur les énergies russes et l'arrêt des livraisons de gaz via Nordstream font craindre un **manque de gaz en Europe** et donc d'électricité pour passer l'hiver. Cela conduit les marchés vers de nouvelles hausses record, accentuées en juillet par **une sécheresse historique** qui réduit encore nos moyens de production d'électricité. L'eau manque pour refroidir les réacteurs nucléaires et la production hydraulique baisse de 60 %.

### Comment le Groupe Sorégies décide-t-il de réagir ?

Dès juillet, avant même la réaction des pouvoirs publics, les équipes du Groupe Sorégies se mobilisent et s'organisent. Le constat est le

suivant : chaque électron consommé nous entrave, car il coûte cher à acheter, entrave nos clients, car il leur coûte cher à consommer et entrave le système global, car il est difficile à produire. La réponse est logique : **il faut prioriser la sobriété.** Toutes les équipes sont réorganisées en leviers pendant l'été et, fin août, Sorégies et sa filiale Alterna énergie mettent en œuvre **le plan**

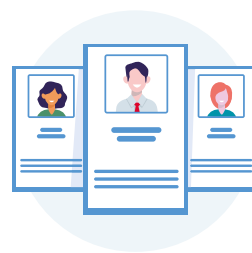
**« Moins, c'est mieux ! »** pour accompagner leurs clients professionnels vers la sortie de crise en les motivant par la promesse d'un bonus rémunérateur s'ils atteignent une baisse d'au moins -10 %. Le Groupe mise sur la sobriété pour protéger aussi bien ses clients que les fournisseurs et le système énergétique global. Pari gagné !



### Comment vos clients ont-ils perçu le plan de sobriété ?

Ce n'était pas forcément intuitif au départ d'accompagner nos clients pour consommer moins. Pourtant, ils ont immédiatement perçu les avantages à court terme, mais aussi à long terme de ce changement de paradigme vers plus de sobriété. Réduire la consommation a permis de protéger tout le monde. Le Groupe a décidé d'aller encore plus loin : nous avons mis en place notre propre bouclier tarifaire dit « bouclier EnR » (énergies renouvelables). Grâce à son modèle de producteur-fournisseur intégré, Sorégies dispose d'un atout incomparable qui lui a permis de faire bénéficier ses clients d'un approvisionnement en électricité plus stable et moins coûteux via les énergies renouvelables.

# La force de l'engagement collectif



## Nos ressources humaines

EN BREF **460** collaborateurs \* | **38** nouveaux recrutements | **32** alternants | **13 000** heures de formation

\* hors Haulogy, Altsis et Hydrocop



Notre raison d'être :

**accélérer  
la transition  
énergétique dans  
les territoires**

Notre système de management intégré nous permet de viser une performance durable et responsable en mobilisant les énergies pour :

- ✓ Satisfaire nos clients ;
- ✓ Engager nos équipes dans une démarche d'excellence opérationnelle guidée par l'amélioration continue ;
- ✓ Améliorer la qualité de vie au travail ;
- ✓ Protéger l'environnement.

Grâce à un système de management, ancré sur une dynamique

d'amélioration continue, le Groupe Sorégies a su apporter les réponses adéquates face à la crise énergétique, autour de trois axes opérationnels :

**anticiper,  
s'adapter,  
protéger.**

Pour favoriser la transversalité, le Groupe Sorégies a revu sa cartographie de processus en 2021.

## CARTOGRAPHIE SIMPLIFIÉE DES PROCESSUS DU GROUPE SORÉGIES

### PILOTER SORÉGIES

#### PROCESSUS SUPPORT

Ressources humaines

Systèmes d'information

Achats et flux financiers

Communication et affaires publiques

Qualité Sécurité Environnement

Conformité et réglementation

Patrimoine et services éco-responsables aux collaborateurs

#### PROCESSUS MÉTIERS

Gérer les réseaux d'électricité\*

Produire et acheter l'énergie

Fournir l'énergie

Rentabiliser le gaz en territoires

Développer et exploiter les infrastructures de services énergétiques

Innover pour développer les nouvelles activités

\* Conformément à la réglementation, la gestion du réseau de distribution d'électricité est assurée par SRD, personne morale distincte de Sorégies



Objectif 2030 :  
**1 000 GWh**

**100% de la**  
consommation des clients  
du fournisseur Sorégies



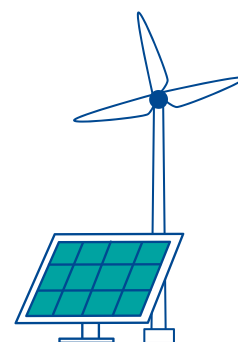
### LES ENR AU SEIN DU GROUPE SORÉGIES EN 2022\*

- > **502 GWh**
- > **196** installations photovoltaïques
- > **15** parcs éoliens pour **63** éoliennes
- > **4** unités de méthanisation en cogénération
- > **42** centrales hydroélectriques, via sa filiale Hydrocop

\* Au prorata de ses participations dans les actifs de production.

# Producteur d'électricité renouvelable

## Le Groupe Sorégies accélère son développement en 2022



S'appuyant sur ses filiales **Sergies** et **Hydrocop** pour produire des énergies vertes, en concertation avec les territoires, le **Groupe Sorégies** enregistre cette année une production totale de **502 GWh**, en hausse de **20% vs 2021**.

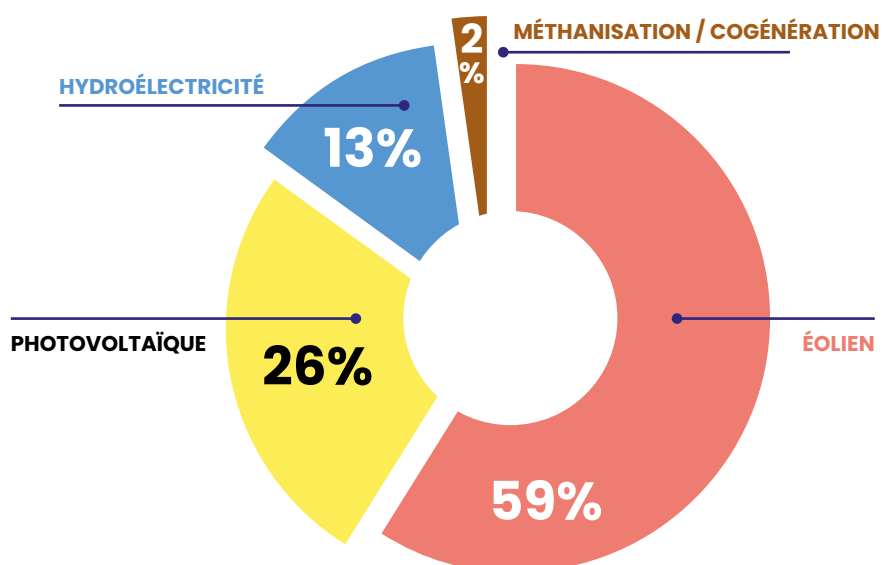
Dans le contexte de forte tension lié à la crise énergétique de 2022, le Groupe a poursuivi sa stratégie d'investissements massifs dans les énergies renouvelables, lui permettant ainsi de protéger ses clients de la volatilité des prix sur les marchés de gros. Sa stratégie de développement est basée sur des sources d'approvisionnement en énergies stables et durables, qui contribuent à réduire la dépendance nationale aux énergies fossiles importées.

Le mix énergétique diversifié du Groupe s'est développé cette année avec la mise en service de **12 nouvelles installations éoliennes et photovoltaïques** dans l'hexagone, via sa filiale Sergies, représentant une production de

65 GWh/an, et l'acquisition de **6 centrales hydroélectriques** via sa filiale Hydrocop, 4<sup>ème</sup> producteur hydroélectricité.

Cette croissance soutenue réaffirme la volonté du Groupe d'accélérer le développement d'énergies

décarbonées. Dans une période qui démontre l'importance de l'indépendance énergétique et de la diversification des modes de production, cette stratégie évite de dépendre d'une seule technologie, fossile ou nucléaire.



Mix de production du Groupe Sorégies au 31/12/2022



## Zoom sur...

# 6 nouveaux projets en 2022



### 6 nouvelles centrales pour Hydrocop

Le Groupe Hydrocop, filiale de Sorégies, a acquis un parc de six centrales hydroélectriques dans le sud-ouest de la France, pour une puissance cumulée de 20 MW, soit 78 GWh d'énergie supplémentaire produite. Avec déjà 3 centrales sur la rivière Lot, Hydrocop devient le producteur majeur de la vallée. Il renforce ainsi sa position de 4<sup>e</sup> hydroélectricien français avec 42 centrales en exploitation et 420 GWh de productible annuel.



### Acquisition du parc éolien de Saint-Sauvant

Sorégies et NEOEN ont inauguré un nouveau parc éolien à Saint-Sauvant, dans la Vienne, d'une puissance de 20,6 MW. La mise en service de ce parc s'inscrit dans la stratégie du Groupe de couvrir 100% des consommations de sa clientèle en Vienne par les énergies renouvelables, soit 1 000 GWh d'ici 2030.

### 4 nouveaux parcs photovoltaïques portés par VALTOM Énergie Solaire

Fruit du partenariat entre le VALTOM<sup>1</sup> et Sorégies, la société de projet VALTOM Énergie Solaire a été créée pour concevoir, exploiter et entretenir des parcs photovoltaïques en lieu et place d'anciens sites de stockage de déchets non dangereux, et ainsi vendre l'énergie produite sur le territoire. Pour un investissement de 16 M€, la société a développé quatre nouvelles centrales photovoltaïques dans le Puy-de-Dôme. Deux des centrales, à Miremont et à Puy-Long, ont été mises en service en 2022. Celles de Culhat et Ambert seront raccordées en 2023.

<sup>1</sup> Syndicat dédié à la valorisation et à la gestion des déchets ménagers désormais acteur de la transition énergétique



Ces projets répondent aux enjeux de la transition énergétique tout en maîtrisant les coûts de valorisation et de traitement des déchets ménagers. Ils permettent de produire 23,7 GWh d'électricité renouvelable par an, sur une surface totale de 18 ha, avec une puissance de proche de 20 MW. Afin d'encourager les citoyens à devenir acteurs de leur territoire et à participer concrètement à la transition énergétique, un financement participatif a été lancé pour les quatre parcs puydomois en début d'année 2022.

## Zoom sur... suite

### Ombrières photovoltaïques sur le canal de Provence



La Société des Canaux de Provence (SCP) et Sorégies se sont associées en 2022 pour développer un projet d'ombrières photovoltaïques de canaux au travers de leur société commune ENEREO.

Ce projet ambitieux et innovant a de nombreux avantages comme celui de produire une énergie 100% renouvelable sur une sur-

face déjà artificialisée. Les ombrières permettront également de limiter le réchauffement de l'eau et son évaporation, enjeu crucial en période de sécheresse.



### Hôtel Station Cosmos du Futuroscope

Le Parc du Futuroscope a choisi Sorégies pour son installation d'autoconsommation photovoltaïque à l'occasion de la construction de son nouvel hôtel *Station Cosmos*, inauguré en 2022. Grâce aux 1 020 panneaux solaires installés sur les ombrières du parking, l'hôtel et le Parc du Futuroscope peuvent désormais consommer 389 MWh d'électricité verte produite annuellement.

## FOCUS sur...

### La stratégie de Sorégies



**TÉMOIGNAGE**  
Questions à...

### Claire Braban-Ticchi, Directrice des partenariats EnR

#### Quelle est la place de l'ancrage territorial dans le développement de Sorégies ?

*Cette année, plus que jamais, Sorégies a accéléré sa production d'énergies renouvelables dans le but de sécuriser le prix du kWh pour ses clients finaux. Avec un objectif de produire 1 000 GWh d'ici à 2030, sa stratégie s'inscrit dans l'ambition du Groupe de décarboner les territoires et de rapprocher la production de la consommation. Nos clients finaux savent que l'électricité produite est issue d'une énergie verte et locale assise sur une démarche déontologique. Pour cela, Sorégies développe et construit des centrales photovoltaïques, éoliennes ou hydrauliques (via Hydrocop) dans, avec et pour les territoires. L'acceptation de nos projets par les collectivités, les citoyens et tous les acteurs locaux est essentielle.*

#### Qu'est-ce qui distingue le développement de Sorégies sur le marché des EnR ?

*Sorégies essaime son modèle dans toute la France, depuis son territoire d'origine, dans la Vienne, au gré d'opportunités, parfois en codéveloppement avec les acteurs locaux pour valoriser des sites fonciers inexploités. Nos atouts sont à la fois de savoir anticiper pour lancer des projets qui demandent une dizaine d'années de développement, comme les parcs éoliens, mais aussi d'accompagner ces projets dans la durée, de leur construction à leur exploitation, au plus près des territoires.*

## UNE BELLE RENCONTRE !

Les 24 et 25 juin 2022, les équipes de Sorégies et du Syndicat ÉNERGIES VIENNE se sont mobilisées pour participer aux Journées portes ouvertes organisées par le Syndicat des énergies renouvelables (SER). Pour la première fois, Sorégies a ouvert trois de ses sites aux élus et aux collégiens des classes de 6<sup>e</sup> de la Vienne et de la Gironde : la centrale photovoltaïque de Vouzailles, le parc éolien du Rochereau et la centrale photovoltaïque de Saint-Maurice-la-Clouère.



# Distributeur de gaz et d'électricité

## Sorégies, acteur du gaz vert de demain



Sorégies est le gestionnaire des réseaux de gaz naturel et gaz propane dans 216 communes des départements de la Vienne, Indre-et-Loire, Maine-et-Loire et Vendée. Favorisant l'essor des énergies renouvelables, Sorégies accompagne les porteurs de projets d'injection de biométhane souhaitant se raccorder à ses réseaux de gaz naturel. Ainsi, courant 2022, **une première unité de méthanisation a été raccordée à la dorsale biogazière des Mauges, dans le Maine-et-Loire** (13 GWh de gaz vert injecté par an). Avec le raccordement d'une seconde unité début 2023 puis d'une troisième prévue courant 2024 sur le réseau des Mauges, le territoire sera bientôt alimenté à 70 % à partir de gaz vert.



### La dorsale biogazière Mélusine, dans la Vienne

En 2022, Sorégies a finalisé la construction de la dorsale Mélusine, dans la Vienne. Cette artère souterraine de 34 km accueillera en février 2023 l'injection des premiers kWh de biométhane dans le réseau de gaz naturel du département. Les 12 GWh de gaz vert produits par l'unité de méthanisation située à Sanxay seront ainsi injectés chaque année dans le réseau du Groupe et bénéficieront à 1 550 foyers du territoire de Grand Poitiers et des alentours. Ce projet de territoire vertueux, reliant consommateurs et producteurs méthaniers, favorise le développement économique local. Il s'inscrit dans le cadre des objectifs territoriaux de développement du gaz renouvelable et de la politique nationale de promotion du biométhane. Il témoigne aussi d'une dynamique innovante : la réalisation d'un bouclage inter opérateurs entre Sorégies et les réseaux de gaz d'un opérateur voisin, qui permettra d'évacuer la production lorsque celle-ci dépassera la consommation sur le réseau Sorégies, notamment l'été.



#### EN BREF

- > **955 km** de réseaux de gaz
- > **216 communes** desservies en gaz
- > **13 407 points** de livraison
- > **396 GWh** consommés



## SRD, distributeur local d'électricité

Filiale indépendante du Groupe Sorégies, SRD est le 5<sup>e</sup> gestionnaire de réseaux de distribution d'électricité français, en points de livraison desservis et volume d'électricité distribué. SRD gère, exploite, entretient, développe et investit sur les réseaux électriques de 244 communes du département de la Vienne et 1 commune du Maine-et-Loire.

SRD optimise les réseaux d'électricité au service des acteurs du territoire tout en accélérant la transition énergétique. En 2022, SRD enregistre

une progression de l'intégration des énergies renouvelables qui atteint 80% de l'électricité acheminée.



#### EN BREF

- > **12 645 km** de réseaux
- > **39,9%** en réseaux souterrains
- > **145 668 points** de livraison consommateurs
- > **80%** de l'électricité acheminée issue d'installations EnR directement raccordées sur le réseau
- > **76 000 compteurs** Linky posés

# 12 Sorégies

## Le fournisseur local de référence



Face à la crise, toutes les décisions du Groupe Sorégies en matière de fourniture ont eu pour objectif de protéger à la fois ses clients, ses entreprises et le système électrique dans son ensemble.

Nos valeurs, nos convictions et notre ADN nous ont conduits à aller au-delà d'une mission de fourniture et à agir en acteur de proximité pour la préservation du pouvoir d'achat de nos clients et du tissu économique.

### EN BREF

- > **140 000** clients électricité
- > **13 000** clients gaz dans la Vienne, en Indre-et-Loire, Maine-et-Loire et Vendée
- > **809 GWh** d'électricité vendue
- > **164 GWh** de gaz vendu
- > **9 agences de proximité** dans la Vienne

## Nos engagements en faveur de la sobriété et des économies d'énergie

✓ **Signataire de la Charte des fournisseurs d'énergie** du 5 octobre 2022 avec ses 25 engagements pour soutenir les entreprises et aider les consommateurs.

✓ **Partenaire Ecowatt** pour s'engager à diminuer la consommation d'énergie de l'entreprise, sensibiliser ses salariés aux économies d'énergie et informer l'ensemble de ses clients du dispositif pour les inciter à la sobriété énergétique.

✓ **Partenaire Ecogaz** pour promouvoir le dispositif auprès de ses clients et collaborateurs, et contribuer aux efforts de sobriété.

### ✓ **Relance de l'option Tempo**

L'option Tempo incite les clients dont la puissance est supérieure à 9 kVA à réduire leur consommation d'électricité lors des pics de consommation. En choisissant cette option contractuelle,

ces clients diminuent leur facture et contribuent à maintenir l'équilibre entre consommation et production sur le réseau électrique national notamment en période hivernale.

### ✓ **Intensification de la relation clientèle**

Sorégies a déployé un plan d'accompagnement de ses clients en période de crise et enregistre une forte augmentation de ses contacts clients par téléphone et par mail en 2022. Dans cette dynamique, la mise à jour des contacts mails clients va permettre de renforcer encore davantage la capacité de service du Groupe.



### ✓ **Rénovation énergétique**

Grâce au dispositif des certificats d'économie d'énergie (CEE), Sorégies met en œuvre un ambitieux programme de soutien à la rénovation énergétique. L'entreprise offre aux particuliers des primes pour leurs travaux visant à améliorer la performance énergétique de leur logement. Le Groupe est aussi partenaire du programme SARE, Service d'accompagnement pour la rénovation énergétique en Nouvelle-Aquitaine.



- > **432 GWh** de CEE collectés
- > Près de **2,5 M€** de primes énergie versées  
Dont **683 499 €** de primes versées à des personnes en situation de précarité
- > **427** chaudières fioul remplacées grâce aux primes « Coups de pouce chauffage »



- > **171 502** appels reçus
- > **27 063** mails reçus



**EN BREF**

- > **600 M€** de CA
- > **4 TWh** d'énergie consommée par nos clients
- > **1 TWh** d'énergies renouvelables en portefeuille
- > **330 sites** de production d'énergie renouvelable

## Renouveler la confiance client

Alterna énergie est un fournisseur alternatif mutualiste d'énergie verte et bas carbone. L'entreprise regroupe aujourd'hui 50 entreprises locales d'énergie dans toute la France. Trois axes ont guidé son action en 2022 : protéger ses clients, protéger l'entreprise et protéger le système électrique. Grâce à un accompagnement réactif et personnalisé de ses clients, Alterna énergie a su renouveler leur confiance dans une période de forte tension et d'incertitude.

### Accompagner nos clients face à la crise

Dans le contexte sans précédent de crise des marchés de l'énergie, l'ensemble des effectifs d'Alterna énergie et du Groupe ont été mobilisés pour accompagner, rassurer et guider les clients, dans une relation de proximité. Alterna énergie a mis en place une véritable task force, afin de déployer des actions ciblées : appels sortants, partenariats avec les chambres consulaires, analyse et suivi de consommation, coaching, en s'appuyant sur des outils spécifiques comme des emailings et des webinaires.

La confiance est renouvelée avec un très bon résultat de satisfaction client, puisque le NPS 2022 d'Alterna énergie grimpe à + 40 (*le net promoter score mesure la propension de clients à recommander une entreprise. Il va de -100 à 100*). Alterna énergie a par ailleurs renouvelé la certification *Service France Garantie* de son service client basé à son siège à Poitiers.

### Changer de modèle économique

Parce que sa mission est d'être le partenaire de la transition énergétique de ses clients, Alterna énergie a accéléré en 2022 le rapprochement de ses activités de fourniture et de production. C'est ce qui lui a permis de faire bénéficier ses clients d'une remise exceptionnelle sous la forme d'un « bouclier EnR », qui est le fruit de ses investissements dans le développement des énergies renouvelables depuis de nombreuses années.

En 2022, Alterna énergie a contractualisé 1 TWh d'approvisionnement en électricité renouvelable auprès du Groupe Sorégies et de ses partenaires. Alterna énergie a ainsi pu proposer à ses clients des offres moins exposées à la volatilité des prix de marché et plus engagées encore vers la transition énergétique.

En parallèle, afin d'inciter de façon pérenne à la sobriété énergétique, nos offres intègrent nativement la sobriété énergétique à hauteur de -10% de la consommation historique de ses clients.

### Faciliter l'étalement des factures et optimiser les contrats

Alterna énergie a su éviter l'explosion des impayés grâce à un étalement ciblé des factures et à l'optimisation des contrats de ses clients en fonction de la puissance de leur compteur. Les boulangers et métiers de bouche, en particulier, ont bénéficié d'un diagnostic personnalisé de leur puissance souscrite au regard de leur besoin réel de consommation.

**LE SAVIEZ-VOUS ?**

### Un nouvel espace client sur le site Alterna énergie



Depuis cette année, les clients professionnels et résidentiels d'Alterna énergie disposent d'un nouvel espace client en ligne. Plus moderne et plus accessible, il offre des fonctionnalités nouvelles, comme la visualisation actualisée des courbes de consommation, et des services renforcés pour suivre, analyser et piloter la consommation dans le sens d'une plus grande sobriété énergétique.

ZOOM SUR...



### UN PROJET VERTUEUX D'AUTOCONSOMMATION INDIVIDUELLE



Alterna énergie propose une offre innovante et clé en main d'autoconsommation individuelle solaire sans investissement pour le client. Elle est la seule du marché à proposer la location d'une centrale photovoltaïque sur 15 ou 20 ans avec possibilité d'achat, dans un délai de réalisation de 3 mois seulement. L'association Larnay Sagesse, qui gère trois établissements médicosociaux, est l'un des premiers clients d'Alterna énergie à bénéficier de cette solution énergétique d'avenir. Le résultat : une réduction de sa dépendance énergétique et une facture d'électricité prévisionnelle divisée par trois.



# « Moins, c'est mieux ! »

## Le programme de sobriété pour les clients d'Alternà énergie

En réponse à la crise énergétique, à son paroxysme en juillet 2022, et avant même que le gouvernement ne demande aux entreprises de baisser leur consommation d'énergie de 10% durant l'hiver, Alternà énergie a décidé de prendre les devants et d'agir en déployant un plan inédit et efficace de sobriété énergétique : « Moins, c'est mieux ! ». Alternà énergie a ainsi été le 1<sup>er</sup> fournisseur à rémunérer ses clients pour leurs économies d'énergie !



**TÉMOIGNAGE**  
Questions à...

### Paul Caillaud, Commercial grands comptes

**Comment le plan « Moins, c'est mieux ! » a-t-il été accueilli par vos clients ?**

*L'accueil du challenge a été très favorable et les clients ont apprécié la transparence et l'écoute de nos équipes. La mise en œuvre a été plus facile dans le tertiaire que dans l'industrie où cela demande des investissements sur le long terme. Pour les clients qui se sont engagés avec nous, nous avons mis en place très rapidement un outil de suivi de leur consommation quotidienne (aujourd'hui intégré au nouvel espace client d'Alternà énergie).*

**Comment allez-vous poursuivre dans cette dynamique ?**

*Humainement, le dispositif nous a permis de consolider nos valeurs de transparence et de service très appréciées de nos clients. L'intelligence collective au sein du Groupe nous a permis de réagir efficacement et de construire des offres Alternà énergie qui intègrent désormais la sobriété de façon pérenne.*



## Un accompagnement personnalisé vers la sobriété



Grâce au programme « Moins, c'est mieux ! », l'entreprise a accompagné ses clients professionnels vers une réduction de 10% de leur consommation d'électricité et/ou de gaz naturel entre septembre et décembre 2022. Dans une logique gagnant-gagnant, Alternà énergie a choisi de rémunérer les économies d'énergie de ses clients atteignant l'objectif de -10%, en partageant les gains réalisés sur le marché grâce à la revente de l'énergie non consommée. Cet engagement ferme et inédit pour la sobriété a préservé la facture d'énergie des clients, et aussi protégé la pérennité du système énergétique français. Il a permis de limiter les risques de coupure cet hiver tout en accélérant la démarche RSE des entreprises en limitant leurs usages énergivores superflus.

Pour aider leurs clients à mieux comprendre leur consommation d'énergie et les guider vers les écogestes opportuns, les équipes ont mis à disposition une panoplie d'outils comme des webinaires déclinés selon les secteurs d'activités

**UN BILAN POSITIF**  
Au total, la consommation d'énergie des clients professionnels Alternà énergie a baissé de

**-15 %**  
soit près de  
**-513 MWh**  
sur la période  
d'octobre à  
décembre 2022.

(industrie, tertiaire, santé) et des kits de communication. En parallèle, Alternà énergie a réussi à transformer sa relation client sur tous les canaux (email, téléphone, webinaire, FAQ...) dans un souci de pédagogie et de simplification.



**TÉMOIGNAGE**  
Questions à...

### Claire Brachet, Responsable fidélisation clients

#### Quel a été l'impact du plan « Moins, c'est mieux ! » sur l'organisation des équipes ?

Nous nous sommes réorganisés en task force pour adresser chaque segment de clientèle.

Cela nous a sortis de notre quotidien et appris à travailler différemment, en mode projet et avec des gens que nous n'avions pas l'habitude de croiser. La transversalité et l'anticipation qui sont deux valeurs fondamentales du Groupe ont pris tout leur sens. Comme mes collègues, je suis ressortie grandie et fière du travail extraordinaire qui a été produit par cette équipe. J'en garde aussi le sentiment d'avoir été utile pour tous nos clients.

#### Comment les clients ont-ils modifié leurs usages ?

Nous avons pu constater que ce sont les écogestes les plus simples qui ont souvent été les plus efficaces. Je pense que certaines prises de conscience ont permis de modifier durablement des pratiques comme l'arrêt de la climatisation avec les portes ouvertes ou la réduction de l'éclairage public dans les collectivités. L'adaptation face à la crise nous aura permis d'anticiper les évolutions futures pour mieux faire face aux aléas le cas échéant.



#### LE SAVIEZ-VOUS ?

### Sorégies aussi relève le défi de la sobriété !



Alterna énergie fournit en électricité le siège du Groupe Sorégies qui a donc relevé le défi -10% du plan « **Moins, c'est mieux !** ». Défi plus que relevé : -32% de consommation d'électricité entre septembre 2022 et mars 2023 soit plus de 200 MWh d'économisés ! Parmi les mesures mises en œuvre : réduction des plages horaires de présence dans les locaux, ajustement des consignes de chauffage et de climatisation, extinction des enseignes lumineuses et de l'éclairage extérieur ou encore suppression de l'eau chaude dans la majorité des points d'eau. Pour piloter cette démarche et y faire adhérer le plus grand nombre, les résultats des efforts de sobriété ont été communiqués de manière hebdomadaire à l'ensemble des collaborateurs et les écogestes ont fait l'objet d'une campagne d'affichage interne. Et pour Noël, le Groupe a innové en proposant à tous un calendrier de l'avent un peu spécial : à chaque jour sa gourmandise... et son défi sobriété !

## Partenaire des territoires

### Agir au plus près des collectivités et des citoyens

Le Groupe Sorégies est un acteur du territoire qui agit pour les territoires partout en France en les accompagnant dans la définition et la mise en œuvre de la transition énergétique qui leur correspond. Reconnu pour sa méthode éprouvée impliquant systématiquement les acteurs locaux dans ses projets via la concertation ou la construction de sociétés de projets, le Groupe s'engage au plus près des collectivités et des citoyens de manière à ce qu'ils soient, chacun, acteurs de leur destin énergétique.

#### EN BREF Mobilités décarbonées



- > **152** bornes de recharge
- > **30 849** recharges en 2022 (+ **118%** VS 2021)
- > **584 MWh** délivrés (+ **222%** VS 2021)
- > **29%** de véhicules électriques dans la flotte automobile du Groupe

#### ZOOM SUR...

##### La station bioGNV à Châtelleraut



Sorégies a mis en service sa première station de distribution de gaz vert véhicules (BioGNV) sur la commune de Châtelleraut en novembre 2022. En s'approvisionnant en garanties d'origine auprès d'une unité de méthanisation voisine, le Groupe s'engage à ce que pour chaque molécule de gaz soutirée sur la station de Châtelleraut, une molécule de biométhane soit injectée sur le réseau de distribution de gaz. Cette première station bioGNV du Groupe

#### EN BREF

##### Éclairage public

- > **59 220** points lumineux d'éclairage public exploités par Sorégies pour les collectivités adhérentes au Syndicat ÉNERGIES VIENNE
- > **12 400** LED soit **21%** d'éclairage en LED sur l'ensemble des collectivités
- > **-42%** de consommation attendue grâce au plan sobriété

répond à deux enjeux majeurs de la prochaine décennie : développer la mobilité bas carbone, en accord avec les objectifs de transition énergétique définis au niveau national, et améliorer la qualité de l'air. Les clients Sorégies bénéficient par ailleurs d'un contrat d'avitaillement à prix fixe, inférieur à celui d'un carburant traditionnel.

#### FOCUS sur...

### Le plan de sobriété pour l'éclairage public



#### TÉMOIGNAGE

##### Laurent Pailloux, Direction technique gaz infrastructures de services énergétiques

*Avant le plan de sobriété, chaque collectivité pouvait moduler son éclairage public parmi 35 possibilités de plages horaires. Tout a changé le 3 octobre. Pour harmoniser l'extinction de l'éclairage public de 22h à 6h30 sur l'ensemble des collectivités du Syndicat ÉNERGIES VIENNE, nos agents sont intervenus à distance dans 80% des cas, via une commande automatique, ou physiquement, lorsque certaines collectivités voulaient réduire davantage leur plage d'éclairage.*

*Pour accompagner les collectivités jusqu'au bout, nous leur avons également fourni des panneaux de signalétique pour informer leurs habitants.*

*Le résultat attendu est une économie de 42% sur la consommation totale de l'ensemble du parc ; pour certaines communes, la consommation d'électricité a été divisée par 4 avec le plan de sobriété. L'allongement des plages d'extinction de l'éclairage public est une mesure de sobriété pérenne, dont le déploiement se poursuivra en 2023.*

*En parallèle, le Groupe Sorégies est impliqué aux côtés du Syndicat ÉNERGIES VIENNE, dans le remplacement des éclairages énergivores par des LED, dans le cadre d'un plan pluriannuel déployé par les collectivités.*



# La transformation numérique

## Un préalable à la transition énergétique

D'ici 2030, le monde de l'énergie devra relever de nombreux défis : objectifs de neutralité carbone et de production d'énergies renouvelables, complexification de la gestion des réseaux due à la multiplication des points d'injection, mutations réglementaires et de l'environnement de marché, ruptures technologiques. La numérisation des process, de l'organisation et des modes de production et de consommation de l'énergie sont des préalables à la transition énergétique.

### Sorégies et Haulogy : leader européen de solutions IT pour l'énergie

Pour répondre à ces enjeux, le Groupe Sorégies et Haulogy, éditeur de logiciels et opérateur de plateformes IT pour le monde de l'énergie, ont signé un partenariat stratégique pour créer ensemble **un leader européen des solutions intelligentes, dédiées à la transformation numérique** des acteurs de l'énergie et à la transition énergétique.



#### TÉMOIGNAGE

### Charles Delhaye, Managing Director Haulogy

« Le bilan de cette première année est positif, le marché est très réceptif ; il était en attente d'une solution complète et moderne. Le bénéfice consiste aussi à rapprocher la production de la consommation. Pour une entreprise, à partir d'un historique et en fonction des conditions macro-économiques et météorologiques, il sera possible, à partir de modèles statistiques, de prévoir son profil de consommation à J+1, puis de prédire son profil de production, pour ensuite faire coïncider les deux courbes.

A terme, l'enjeu est de numériser la proposition de valeur globale de Sorégies (distribution, production et stockage, services, couverture des approvisionnements, fourniture d'énergie...) et de pouvoir répondre aux besoins des autres entreprises locales d'énergie (ELE) qui partagent son modèle. »



### Altsis : stockage sécurisé des données

Altsis, éditeur de logiciels en énergie et filiale du Groupe, est venu compléter l'expertise de cette alliance stratégique avec sa solution Opéra. Cette plateforme de stockage de données de comptage multi-énergies, performante et hébergée sur le Cloud, permet de sécuriser les données du Groupe et d'en assurer la disponibilité à tout instant.

« Dans un contexte très dynamique d'ouverture des marchés de l'énergie et de transition énergétique, l'exploitation performante des données collectées est l'un des enjeux majeurs auxquels doivent faire face les acteurs de l'énergie. Opéra contribue à l'expertise numérique du Groupe Sorégies au service de ses clients finaux. Nous mettons aussi à disposition des différentes entités du Groupe toute une palette d'outils : du calcul du profilage dynamique pour SRD, à l'élaboration d'offres de cotation pour Alterna énergie, en passant par des outils de planification des interventions sur le réseau et de relève sur le terrain. »

**Emmanuel Buxtorf  
et Luc Nempont,  
Directeurs généraux,  
Altsis Logiciels & énergie**

#### TÉMOIGNAGE

### Jean-Christophe Augey, Directeur Haulogy France

« Le besoin de prévoir pour les énergéticiens est devenu essentiel, car les énergies renouvelables sont intermittentes. Elles doivent pouvoir piloter la consommation, via des algorithmes de prévision, en fonction de la disponibilité de l'électricité. Nous avons déjà signé 4 transactions sur l'année. »





# Notre engagement sociétal

## Contribuer au dynamisme du territoire

Le Groupe Sorégies a intensifié son engagement en matière de RSE (responsabilité sociétale des entreprises) en 2022 avec l'intensification de sa mobilité verte et son action en faveur de l'insertion professionnelle et du dynamisme culturel et sportif local.

### LE SAVIEZ-VOUS ?



#### La clause sociale d'insertion

Dans le cadre des marchés de travaux réalisés sur 2022, 2 005 heures d'insertion professionnelle ont été comptabilisées sur les chantiers de Sorégies, ce qui signifie que 15 personnes ont pu bénéficier du dispositif au travers de 7 entreprises partenaires.

#### Lutte contre la précarité énergétique

Le Groupe Sorégies est convaincu que son engagement en faveur de la cohésion sociale et de la proximité contribue directement à sa qualité de service et à la satisfaction de ses clients. Depuis le 1<sup>er</sup> avril 2022, Sorégies a mis fin aux coupures d'alimentation en électricité pour ses clients particuliers, équipés d'un compteur Linky, en situation d'impayés, quel que soit le moment de l'année. Avec cette mesure, Sorégies va plus loin que ses obligations réglementaires en dehors de la période de trêve hivernale, **en remplaçant la coupure par une limitation de puissance à 1 kVA**. Cette puissance permet de maintenir l'éclairage, le fonctionnement d'équipements de cuisine (réfrigérateur, congélateur, etc.), ou encore la recharge d'appareils électroniques, en attendant que le client régularise sa situation. En outre, comme chaque année, le Groupe Sorégies a contribué en 2022 au Fonds de Solidarité Logement de la Vienne, à hauteur de 150 000 €.

#### Mécène de l'offre culturelle et sportive locale

Chaque année, Sorégies contribue au dynamisme du tissu associatif, culturel et sportif local : en 2022, une enveloppe record de 206 500€ a été consacrée aux actions de sponsoring et mécénat. Déjà partenaire historique de festivals musicaux de qualité comme les Soirées Lyriques de Sanxay, Jazzellerault, Poitiers l'été ou Les Heures Vagabondes, le Groupe est devenu en 2022 un partenaire majeur de l'Arena Futuroscope, une nouvelle salle de spectacle qui vient enrichir l'offre culturelle et sportive du département.

**Partenaire historique du SPVB**, le club de volley-ball de Poitiers, depuis 15 ans, le Groupe a renforcé en 2022 son engagement auprès du club, implanté à quelques centaines de mètres seulement du siège de Sorégies. L'objectif ? Aider le club à retrouver son meilleur niveau et faire vivre le partenariat en interne, en invitant par exemple les joueurs et le staff à découvrir les métiers du Groupe et à témoigner de leur expérience de sportifs professionnels auprès des collaborateurs.



**Sorégies porte également ses propres initiatives en matière de mécénat dans la Vienne.** Ainsi, la 11<sup>ème</sup> édition des Coups de Pouces Sorégies a récompensé en 2022, pour 30 000 € au total, 22 associations pour des projets à fort mérite sportif, artistique et social. La somme de 30 000 € a également été attribuée aux 13 communes lauréates de la 11<sup>ème</sup> édition de l'appel à projet Sorégies Patrimoine, pour la rénovation de leur patrimoine historique.

#### Réduction de notre empreinte carbone

En 2022, le Groupe Sorégies a intensifié le verdissement de sa flotte automobile avec l'acquisition de **70 véhicules électriques**, représentant 29% de son parc automobile total avec plus de 85 points de recharge répartis sur le siège et les CIP (centres d'intervention de proximité). En conséquence, l'augmentation du nombre de kilomètres électriques parcourus a permis de **réduire le taux de CO<sub>2</sub>/100 km moyen global émis** (passant de 22,87 kg équivalent CO<sub>2</sub>/100 km, à 20,54 kg équivalent CO<sub>2</sub>/100 km), **et le total de ses émissions de CO<sub>2</sub>**, avec une baisse de 74 T équivalent CO<sub>2</sub>.



# Indicateurs RSE 2022



ENVIRONNEMENT	2020	2021	2022
Actifs de production EnR détenus par le Groupe (en GWh)	395	415	<b>502</b>
Part de la consommation de nos clients résidentiels en énergies renouvelables (Sorégies)	47,2%	46,8%	<b>57%</b>
Volumes contractualisés pour l'année N+1 pour l'approvisionnement en énergies renouvelables dans les activités de fourniture BtoB du Groupe (GWh)*	140	200	<b>1 000</b>
Part de la consommation de nos clients professionnels issue de cette agrégation pour l'année N+1 (Alterna énergie)	5%	6%	<b>25%</b>
Nombre de recharges sur le parc IRVE du Groupe	5 435	11 162	<b>30 849</b>
Nombre de véhicules électriques dans le parc automobile du Groupe	7	34	<b>70</b>
Certificats d'économie d'énergie validés par le PNCEE (en GWhc)	434	681	<b>432</b>
Part de déchets valorisés	87%	91%	<b>95%</b>

**502 GWh**  
d'énergies  
renouvelables  
produites



**95%**  
de déchets  
valorisés

**+ 118%**  
de recharge  
électriques  
en 2022

\*Contrats d'achat d'électricité signés en 2022 en intra-groupe et auprès de partenaires externes



SOCIAL	2020	2021	2022
Nombre de collaborateurs (CDI, CDD, alternants)	421	439	<b>460</b>
<i>Dont nombre d'alternants</i>	26	26	<b>32</b>
Nombre de stagiaires	25	49	<b>41</b>
Nouveaux recrutements en CDI-CDD (hors alternants)	38	43	<b>38</b>
<i>Dont recrutement parmi nos stagiaires/alternants</i>	4	1	<b>6</b>
Pourcentage de femmes	37,30%	37,10%	<b>35,90%</b>
Nombre d'heures de formation	9 504	14 481	<b>12 962</b>
Taux de fréquence des accidents de travail avec arrêt (TF1)	1,51	7,88	<b>2,53</b>
Taux de fréquence des accidents de travail avec et sans arrêt (TF2)	3,02	11,81	<b>8,85</b>
Taux de gravité des accidents de travail	0,03	0,06	<b>0,04</b>

SOCIÉTAL	2020	2021	2022
Investissements réalisés par le Groupe (M€)	54 M€	64 M€	<b>152 M€</b>
Contribution au Fonds de Solidarité Logement de la Vienne	150 000 €	150 000 €	<b>150 000 €</b>
Investissement dans les actions de mécénat	98 750 €	120 000 €	<b>206 500 €</b>
Taux de notoriété de Sorégies dans la Vienne	83%	83%	<b>92%</b>
Part des clients Sorégies satisfaits ou très satisfaits	96%	93%	<b>92%</b>
Part du réseau électrique enfoui	36.40%	38.10%	<b>39,9%</b>



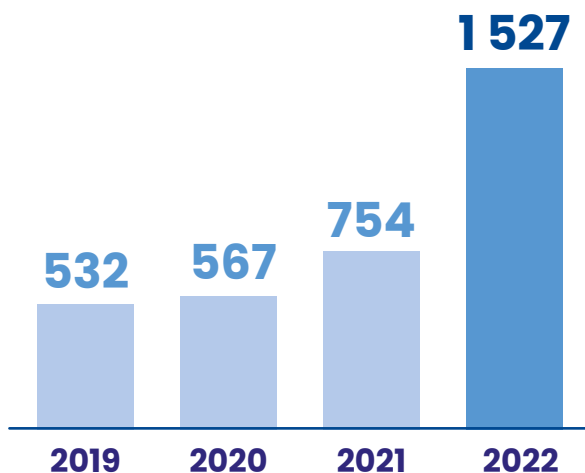
**92%** de clients  
Sorégies satisfaits

**150 K€** pour le  
Fonds de solidarité  
logement dans  
la Vienne

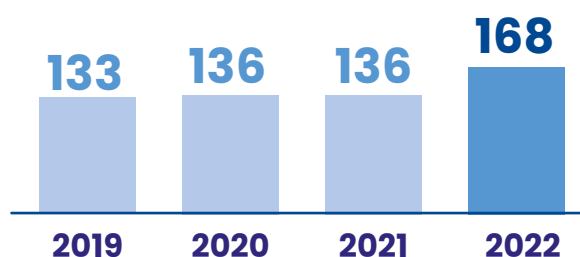
**206 K€**  
pour des actions  
de mécénat

# Résultats et bilans

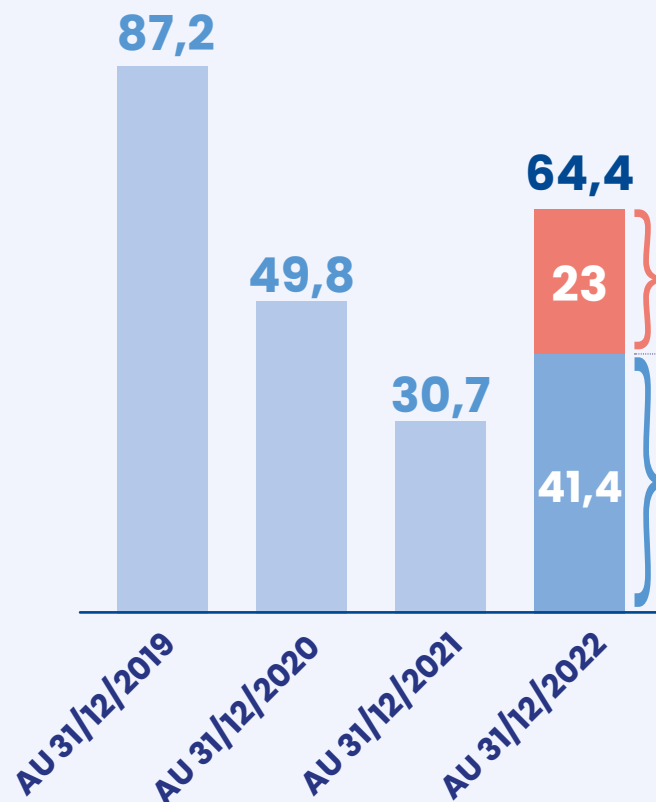
## LE CHIFFRE D'AFFAIRES (M€) :



## LA MARGE BRUTE (M€) :

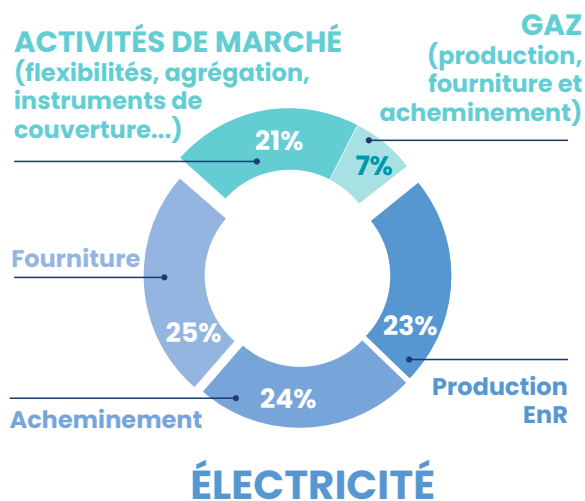


## LE RÉSULTAT NET DE L'EXERCICE (M€) :



### DONT EXCEPTIONNEL

- > 18 M€ : reprise de provision sur le cycle combiné gaz
- > 5 M€ : recettes liées aux échanges transfrontaliers restituées par RTE



<b>SOLDES INTERMÉDIAIRES DE GESTION (SIG) CONSOLIDÉS (EN €)</b>	<b>31/12/2021</b>	<b>31/12/2022</b>
<b>CHIFFRE D'AFFAIRES DU GROUPE</b>	<b>753 804 225</b>	<b>1 526 922 594</b>
<b>Marge brute (électricité, gaz, activités marché, productions)</b>	<b>135 892 823</b>	<b>168 477 717</b>
Prestations de l'exercice hors groupe et production immobilisée	55 878 494	65 581 794
Consommation de l'exercice en provenance de tiers	-51 874 200	-60 307 233
<b>VALEUR AJOUTÉE</b>	<b>139 897 117</b>	<b>173 752 278</b>
Subvention et dotation fonds de péréquation	17 254 038	18 025 978
Impôts, taxes et versements assimilés	-7 774 487	-9 704 238
Salaires & charges sociales	-34 195 933	-32 239 352
<b>EXCÉDENT BRUT D'EXPLOITATION</b>	<b>115 180 734</b>	<b>149 834 667</b>
Reprise sur provisions d'exploitation & transfert de charges	9 298 364	8 487 187
Autres produits & charges de gestion courante	-6 396 864	-6 649 085
Dotations aux provisions et aux amortissements	-55 308 828	-56 248 136
<b>RÉSULTAT D'EXPLOITATION</b>	<b>62 773 407</b>	<b>95 424 632</b>
Résultat financier	-8 274 717	-9 083 623
Résultat exceptionnel	-3 614 018	18 709 372
Quote part résultat sociétés mises en équivalences	207 160	375 079
Amortissement des écarts d'acquisition	-4 019 849	-4 789 991
Participation des salariés	-696 610	-3 960 203
Impôts sur les bénéfices	-13 960 899	-32 148 442
Quote part résultat intérêts minoritaires	-1 702 910	-175 679
<b>RÉSULTAT DE L'EXERCICE</b>	<b>30 711 563</b>	<b>64 351 145</b>

<b>BILAN ACTIF (EN €)</b>	<b>31/12/2021</b>	<b>31/12/2022</b>
<b>IMMOBILISATIONS INCORPORELLES</b>	100 388 390	115 109 916
<b>IMMOBILISATIONS CORPORELLES</b>		
Outil de travail	13 103 033	17 423 213
Réseau électrique	158 226 428	175 024 677
Réseau gaz	53 439 277	59 922 720
Outil de production énergies renouvelables	201 378 653	235 597 472
Travaux en cours	30 505 113	41 493 872
Compte du concédant	299 669 811	304 673 324
<b>IMMOBILISATIONS FINANCIÈRES</b>		
Titres de participations	6 763 420	11 656 407
Ecart d'acquisition	71 213 942	80 611 136
Titres mis en équivalence	23 115 001	35 758 518
Prêts et autres immobilisations financières	5 451 602	8 567 978
<b>TOTAL ACTIF IMMOBILISÉ</b>	<b>963 254 670</b>	<b>1 085 839 232</b>
<b>Stocks et en cours</b>	<b>11 931 487</b>	<b>12 848 204</b>
<b>Avances et acomptes</b>	<b>394 387</b>	<b>2 396 324</b>
<b>Créances d'exploitation</b>		
Créances clients	231 729 528	311 590 143
Autres créances d'exploitation	49 835 916	127 526 857
<b>Disponibilités</b>	<b>303 122 034</b>	<b>211 753 890</b>
<b>TOTAL ACTIF CIRCULANT</b>	<b>597 013 352</b>	<b>666 115 417</b>
<b>Charges constatées d'avances</b>	<b>9 595 511</b>	<b>22 340 336</b>
<b>TOTAL GÉNÉRAL DE L'ACTIF</b>	<b>1 569 863 533</b>	<b>1 774 294 985</b>

<b>BILAN PASSIF (EN €)</b>	<b>31/12/2021</b>	<b>31/12/2022</b>
Capital social	25 726 606	25 726 600
Réserves	219 846 288	229 423 805
Réserves consolidés	94 573 315	107 680 827
<b>Résultat de l'exercice</b>	<b>30 711 563</b>	<b>64 351 146</b>
<b>TOTAL DES CAPITAUX PROPRES</b>	<b>370 857 772</b>	<b>427 182 378</b>
<b>Intérêts minoritaires</b>	<b>4 997 098</b>	<b>4 255 076</b>
<b>Subventions d'investissement</b>	<b>76 982 032</b>	<b>79 678 741</b>
<b>Comptes du concédant</b>	<b>299 669 818</b>	<b>304 673 330</b>
Provisions pour risques et charges	8 978 769	7 669 112
Provision pour renouvellement	89 167 702	96 344 874
<b>TOTAL DES PROVISIONS POUR RISQUES ET CHARGES</b>	<b>98 146 471</b>	<b>104 013 986</b>
<b>DETTES D'EXPLOITATION</b>		
Emprunts auprès des établissements de crédit (netté compte gagé)	264 284 316	273 566 080
Dettes financières diverses	148 492 131	50 439 480
Avances et acomptes (clients mensualisés)	40 874 004	50 208 056
Dettes fournisseurs	136 267 900	184 232 846
Dettes fiscales et sociales	106 388 655	246 637 036
Autres dettes d'exploitation	6 190 746	32 536 018
<b>Total dettes d'exploitation</b>	<b>702 497 751</b>	<b>837 619 515</b>
<b>Produits constatés d'avance</b>	<b>16 712 591</b>	<b>16 871 958</b>
<b>TOTAL GÉNÉRAL DU PASSIF</b>	<b>1 569 863 533</b>	<b>1 774 294 985</b>

# Restons en contact !

Suivez Sorégies sur le web et les réseaux sociaux



[www.groupe-soregies.fr](http://www.groupe-soregies.fr)





# Sorégies 2022

Efficacité

Proximité

Réactivité

Engagement

Sobriété



78, avenue Jacques Cœur  
CS 1000  
86068 POITIERS CEDEX 9  
Tél : 05 49 44 79 00  
Fax : 05 49 44 79 49

[www.groupe-soregies.fr](http://www.groupe-soregies.fr)

