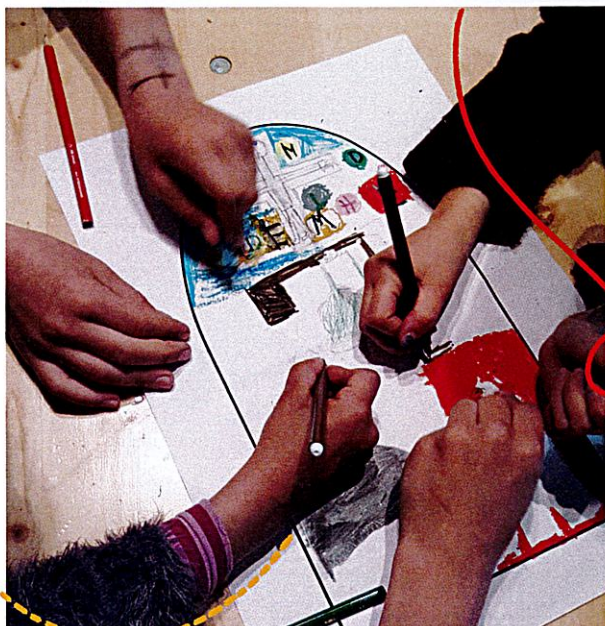


# Les rendez-vous culturels

Toute l'année, les trois sites culturels proposent au public des rendez-vous autour de leurs collections et de leurs expositions temporaires : visites guidées, ateliers pédagogiques, conférences...

De l'art contemporain à l'histoire du territoire en passant par le célèbre Théophraste Renaudot, une multitude de sujets peuvent être abordés pour tous les goûts et tous les âges.

Retrouvez toute la programmation à l'accueil des musées, sur le site internet de la Ville de Loudun, de l'Office de Tourisme du Pays Loudunais ou sur le portail des musées de Nouvelle-Aquitaine (Aliénor.org).



Profitez-en pour venir visiter la **Tour Carrée** nouvellement restaurée. Du haut de ses 31 mètres, elle vous offre un panorama unique sur la ville de Loudun.

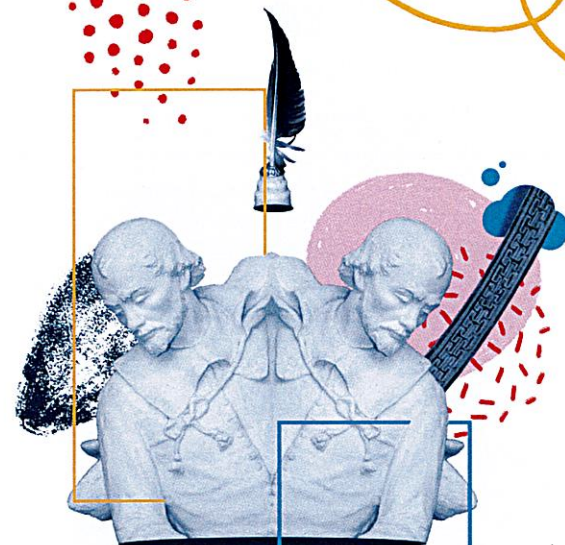


## Infos et renseignements

Mairie de Loudun  
Service Culture  
05 49 98 81 59 · culture@ville-loudun.fr  
Facebook : Service Culture Loudun  
Inscription à la newsletter du Service Culture par mail



Loudun (86)



# À MUSÉES VOUS !



**Collégiale Sainte-Croix**  
Expositions temporaires

**Musée Charbonneau-Lassay**  
Musée de France

**Musée Théophraste Renaudot**  
Maison des illustres

# Collégiale Sainte-Croix

Découvrez ce véritable écrin pour les arts !

Édifié à l'époque romane puis transformé en marché couvert au XIX<sup>ème</sup> siècle, ce monument est aujourd'hui dédié aux arts et à la culture. Avec ses peintures murales gothiques, la Collégiale Sainte-Croix s'impose comme un remarquable écrin pour les expositions.

Built during the Romanesque period and converted into a covered market in the 19<sup>th</sup> century, this monument is today dedicated to the arts and culture. With its Gothic wall paintings, the Collegiate Church of the Holy Cross is a remarkable setting for exhibitions.



## OUVERTURE

Octobre à mi-mai  
Mardi : 10h30-12h30 et 14h00-18h00  
Mercredi, vendredi, samedi  
et dimanche : 14h00-18h00  
Mi-mai à fin septembre  
Mardi, mercredi, vendredi et samedi :  
10h30-12h30 et 14h00-18h30  
Jeudi et dimanche : 14h00-18h30

Fermé les 1<sup>er</sup> janvier, 1<sup>er</sup> mai,  
1<sup>er</sup> novembre, 11 novembre  
et 25 décembre.

## COORDONNÉES

Place Sainte-Croix • 86200 Loudun  
05 49 98 62 00 • 05 49 98 85 10  
collégiale.ste.croix@ville-loudun.fr

## ENTRÉE LIBRE

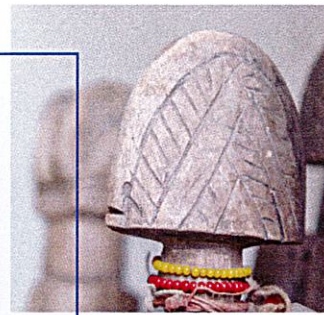
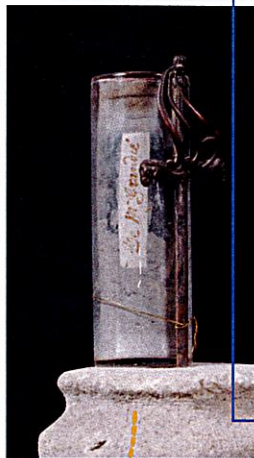


# Musée Charbonneau-Lassay

Entre éclectisme et encyclopédisme : soyez curieux !

Poussez la porte de cet hôtel particulier, niché dans le plus ancien quartier de la ville, pour y découvrir une collection riche et variée, à l'image des différentes facettes de l'histoire de Loudun et de son territoire...

Enter this mansion nestled in the heart of the oldest district of the town, to discover a rich and diverse collection, reflecting the many facets of the history of Loudun and its area...



## COORDONNÉES

24 rue du Martray • 86200 Loudun  
05 49 98 81 58 • 05 49 98 08 48  
musee.charbonneau-lassay@ville-loudun.fr  
Suivez-nous sur alienor.org/musees

## OUVERTURE

Avril, Octobre > Décembre : Jeudi :  
14h—18h, Vendredi, Samedi : 10h—  
12h30 14h—18h

Mai > Septembre : Jeudi : 14h30—  
18h30, Vendredi, Samedi : 10h—12h30  
14h30—18h30

## TARIFS

Visite libre gratuite  
Visite guidée : 6€ (tarif réduit : 5€)  
Groupes : 5€/pers.  
Ateliers : 5€ adulte / 2€ enfant

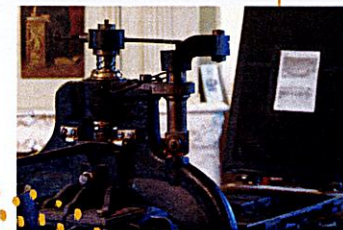


# Musée Théophraste Renaudot

Rencontrez cet illustre avant-gardiste !

Fondateur de la presse française, médecin, humaniste, Théophraste Renaudot a marqué le XVII<sup>ème</sup> siècle par ses innocentes inventions. Dans sa demeure Loudunaise, retracez la vie de cet homme aux multiples facettes qui donne son nom au célèbre prix littéraire.

Founder of the French press, doctor, and humanist, Théophraste Renaudot left his mark on the 17<sup>th</sup> century with his innocent inventions. In his Loudunese home, walk in the footsteps of this multi-faceted man who gave his name to the famous literary prize.



## OUVERTURE

Avril, Octobre, Novembre, Décembre : Mardi, Mercredi,  
Samedi : 10h—12h30 14h—18h

Mai, Juin, Juillet, Août, Septembre : Mardi, Mercredi,  
Samedi : 10h—12h30 14h30—18h30

## TARIFS

Visite libre gratuite  
Visite guidée : 6€ (tarif réduit : 5€)  
Groupes : 5€/pers.  
Ateliers : 5€ adulte / 2€ enfant

## COORDONNÉES

2 Petite rue du Jeu de Paume  
86200 Loudun  
05 49 98 27 33  
musee.renaudot@ville-loudun.fr

